

فاز اول | آغازیان (روزن داران)

مانند ترکیو دنیا کشتی حسب
روزن داران
مانند مژگن دیاونا

روزن داران آغازیانی دریازی هستند که در ماسه های دریاها، یا به صورت چسبیده به بدن جانداران دیگر، یا به صخره ها زندگی می کنند. روزن داران پوسته ای محکم و سوراخ دار از جنس آهک دارند، این جانداران در ظاهر به شکل حلزون بسیار ریزی دیده می شوند. برآمدگی های سیتوپلاسمی آنها از سوراخ های پوسته آهکی آنها بیرون آمده و جاندار برای حرکت و تغذیه از آنها استفاده می کند. بعضی از روزن داران از جلبک هایی که به صورت هم زیست در زیر پوسته آنها زندگی می کنند، مواد غذایی به دست می آورند. از انباشته شدن پوسته های آهکی روزن داران نوعی سنگ آهکی به وجود می آید.

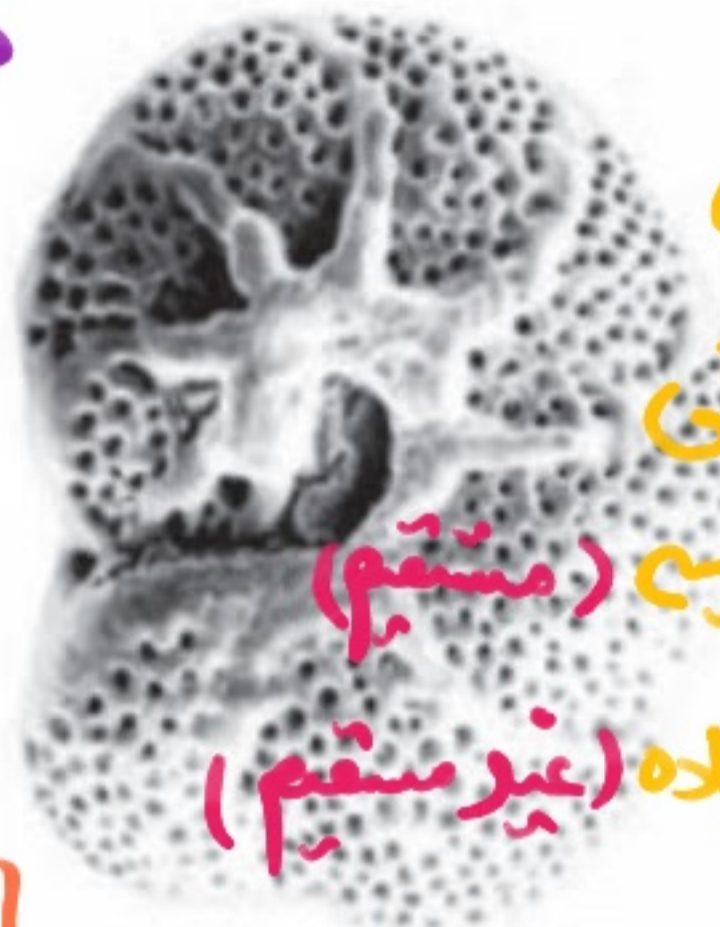
دانه کشتی (رئالی)

در قالب همیاری به طوریکه

روزن داران نقش حفاظتی

و جلبک های (سبز) نقش

تامین غذا را بر عهده دارند



جمع بند سنگه

روزن داران سنگ آهکی

سنگ سیلیس (مستقیم)

سنگ سعباده (غیر مستقیم)

دیا توها

تک سلولی
هتروتروف منبع مواد آلی
دارای میوز و میتوز

شکل ۵-۱۰- پوسته آهکی روزن داران