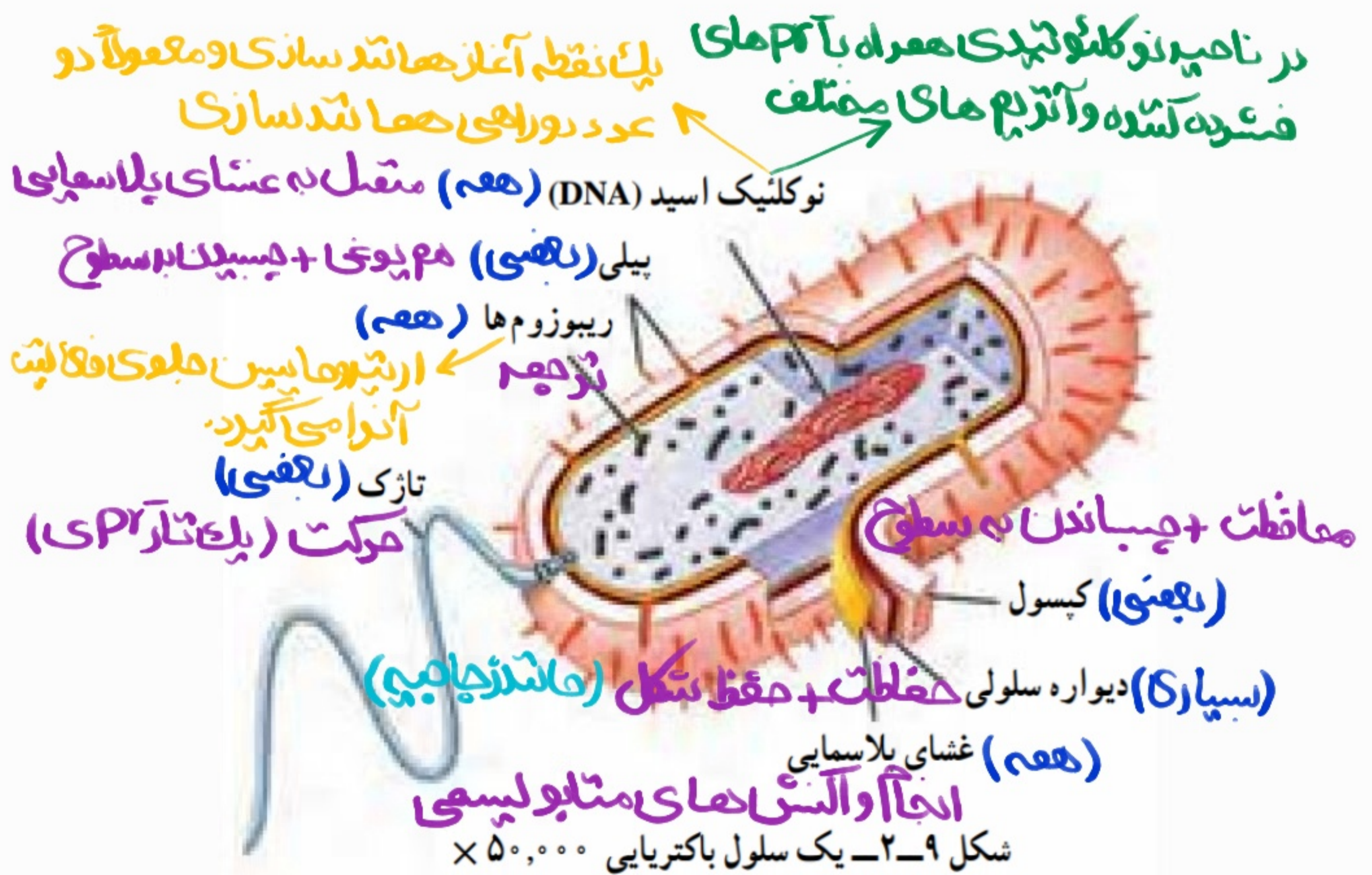


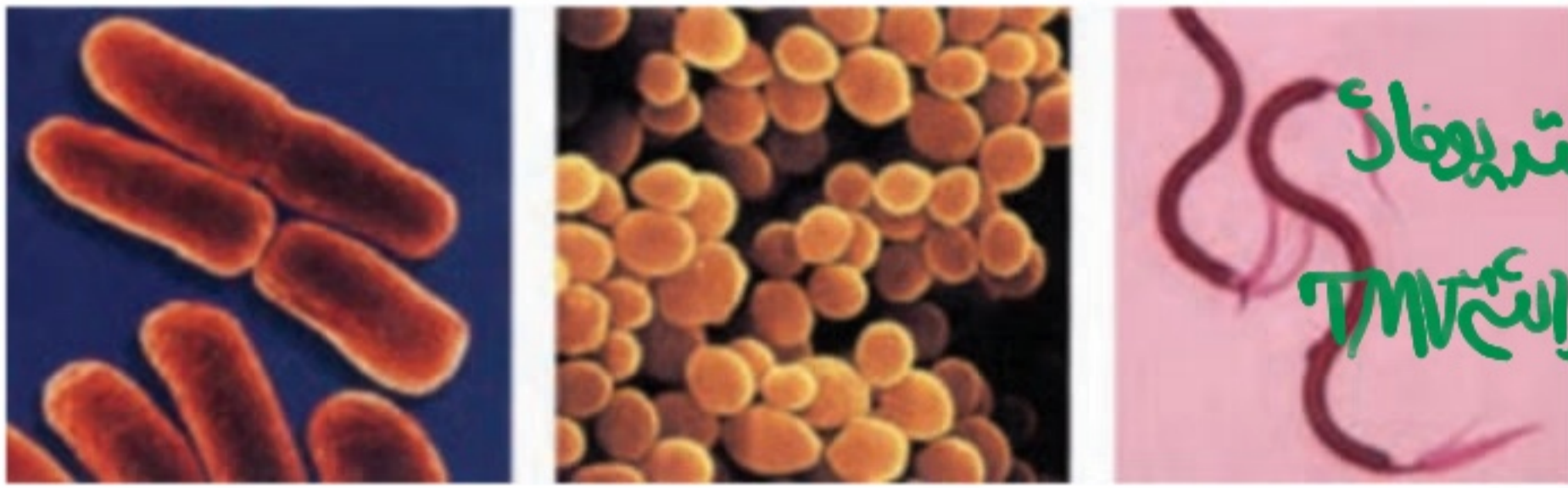
فاز اول | باکتری (مقدمه)



I) در آنتسج (استفاده از قید فقط)
 II) به بیان دیگر (بالتاریها اشکال میگیرند)

ساختار سلول باکتری منحصر به فرد است.
 سلول باکتری معمولاً به یکی از این سه شکل اصلی دیده می شود (شکل ۶ - ۹) : باسیلوس،
 که میله ای شکل است، کوکوس که کروی شکل است و اسپیریلیوم که مارپیچی است. تعداد اندکی
 از انواع باکتری ها می توانند به یک دیگر متصل شوند و ساختارهایی رشته ای پدید آورند. اگر اجتماع
 باکتری ها به صورت رشته ای باشد، آنها را با پیشوند استرپتو و اگر به صورت خوشه ای باشد، آنها را
 با پیشوند استافیلو مشخص می کنند.

ویتری بالتاریها
 I) کلن آنها اجتماع زینتیه
 بوده و ارتباطی درونی ندارند
 (معمولاً تک سلولی)
 II) اندام ندارند.
 مانند سیانوبالتریها
 مسوومیت غذایی
 (استافیلوکوکوس) یا باکتری مولودات الیه
 (استرپتوکوکوس لوهویا)
 (آتابنا)



اسپیریلیوم (مارپیچی شکل) کوکوس (کروی شکل) باسیلوس (میله ای شکل)

شکل ۶-۹- شکل های باکتری ها. باکتری ها معمولاً به یکی از سه شکل بالا هستند.

شبهه ظاهر
 ساختاری
 TMV

مانند باکتریها
 کپسول ماه وورالتج TMV

همه گزارگی اشکال
 اسپیریلیوم (م) دانه
 کوکوس (ک) ← کروی (ک)
 باسیلوس (ل) ← میله ای (ل)
 استرپتوکوکوس (ر) ← رشته ای (ر)

از نظر میزان ضخامت

باکتری‌ها را بر اساس نوع دیواره سلولی آنها به دو گروه تقسیم می‌کنند: گرم - مثبت و گرم -

منفی این دو گروه را بر پایه پاسخی که به روش رنگ آمیزی گرم می‌دهند، از یکدیگر تشخیص

می‌دهند. **آندوتوکسین ترشح می‌کنند.**

رنگ آمیزی گرم در پزشکی از اهمیت فراوان برخوردار است، چون باکتری‌های گرم - مثبت و

گرم - منفی با آنتی‌بیوتیک‌های متفاوتی نابود می‌شوند. **این بود نور مغشایی ایوا دیکینه**

بعضی باکتری‌ها وقتی در **شرایط سخت**، از جمله کمبود مواد غذایی، خشکی **ر دمای زیاد**،

قرار می‌گیرند، دیواره ضخیمی دور تا دور کروموزوم خود می‌سازند. این ساختار، که اندوسپور نام

دارد، علاوه بر کروموزوم، مقدار کمی **سیتوپلاسم** نیز در خود جای داده است. **اندوسپور نسبت به**

تنش‌های محیطی مقاوم است و می‌تواند سال‌ها بعد از تشکیل، رویش خود را از سر گیرد و باکتری

فعال تولید کند.

