

تنظیم محیط داخلی و دفع مواد زائد

ویژه کنکور ۹۷

تهیه شده توسط شایان سعیدی

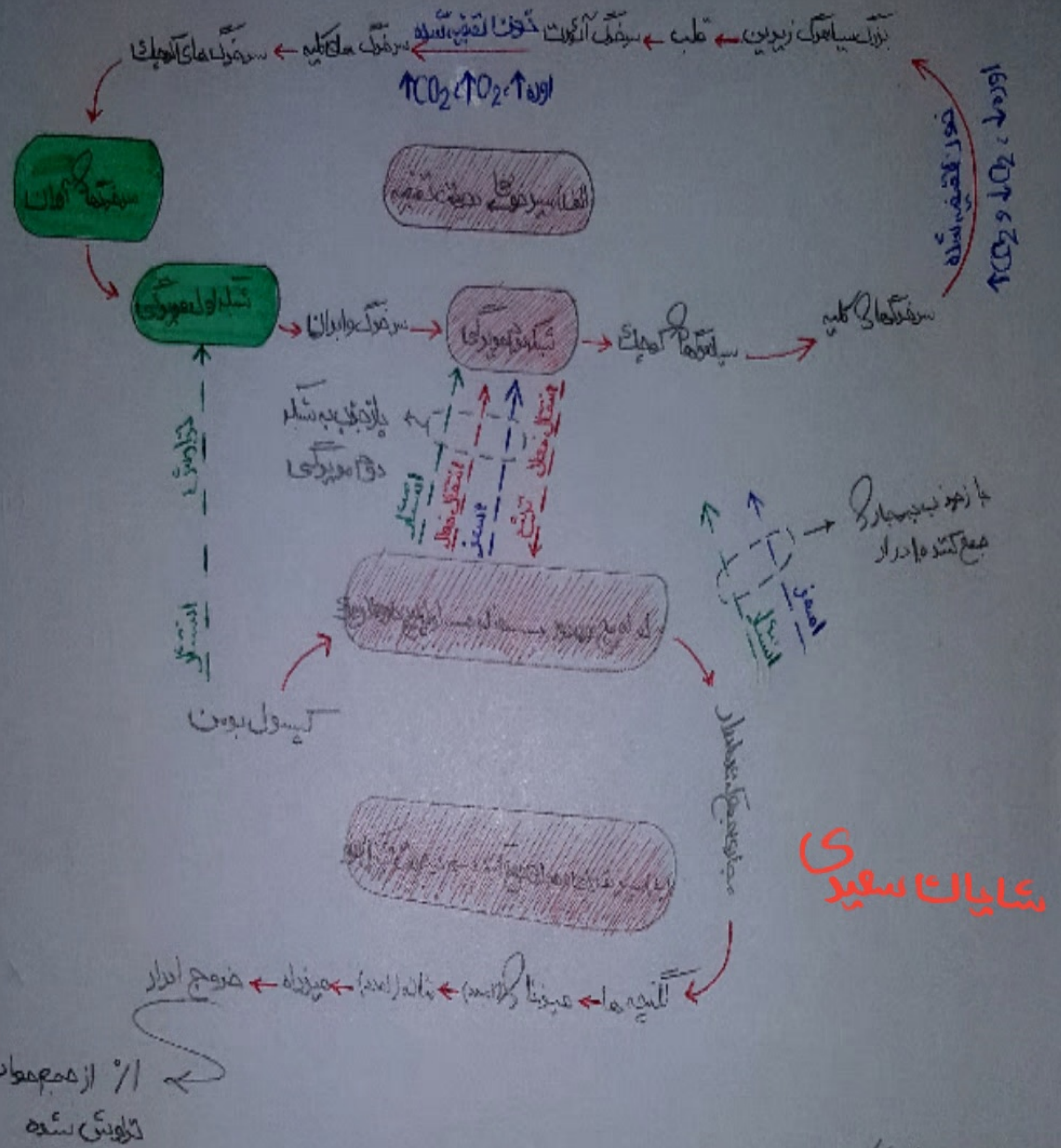


khaneyezist

به انضمام ویس تدریس مطالب گنگ و نکات احتمالی

دفع مواد ژاید و کلیه

I) ساز و کار تنظیم ادرار



شایات سفیدی

II) نکات مولی شکل ۵ - ۷

- 1 - مقدار K^+ ، بعضی داروها ، سم ها در ادرار بیش از میزان تراوش آنهاست
- 2 - میزان $NaCl$ و HCO_3^- در ادرار کمتر از میزان تراوش شده آنهاست
- 3 - ریختن پاپین در لوله هنده گیرنده آلدوسترون در بخش بالادریه ADH را اندازیم
- 4 - بخش قطور قسمت جالاری هنده نسبت به پاپین رو طولی تر است
- 5 - دیواره لوله ادرار مسئله از سلول های مکعبی ساده است که در قسمت های مختلف شکل و کار متفاوتی دارند
- 6 - با فرس ایند آنزیم های امپرو لیزتاز ATP در کایه انسان غیرفعال شوی فرآیند ترشح در خلاف تراوشی

کاملاً متوقف می شود

7- پروتئین هیدروژن، بیاسیم و بعضی داروهای آنتی بیوتیک سیلین هوادی هستند که از شبکه اول مویری به داخل نفرون تراوش شده اند.

8- انتقال معال دارو فقط در پیچ خورده دور H_2O در آن به خلاف پیچ خورده تنبک باز جذب معال دارد.

9- نفش بالار هسله و پیچ خورده دور به عنوان رتیق کتده عمل می کنند.

10- لوله پیچ خورده دور نسبت به لوله پیچ خورده تنبک به نفش مرکز Δ کلیه تنبکتر است.

11- شبکه دوم مویری در خلافا اولی معمولا Δ حبه به فرجه هم سیاه رنگی است.

← هورمون Δ هورمونیک (ADH) پاراتورمون Δ آلدوسترون Δ هورمون Δ آرتیمو پوسین را کلیه می سزرد!

III انعکاس تغلیب ادرار:

تجمع ادرار مثانه و احتباس تدریجی فشار در روتان Δ کشیده شده دیواره مثانه Δ تقویت گیرنده ها Δ مغز Δ کلیه

← مخابره پیاپی ببقاع ← معال شدن انعکاس ادرار (از نشانه استغلت رطای) ← باز شدن استغلت خارجی (خروج ادرار)

X نکات مابین

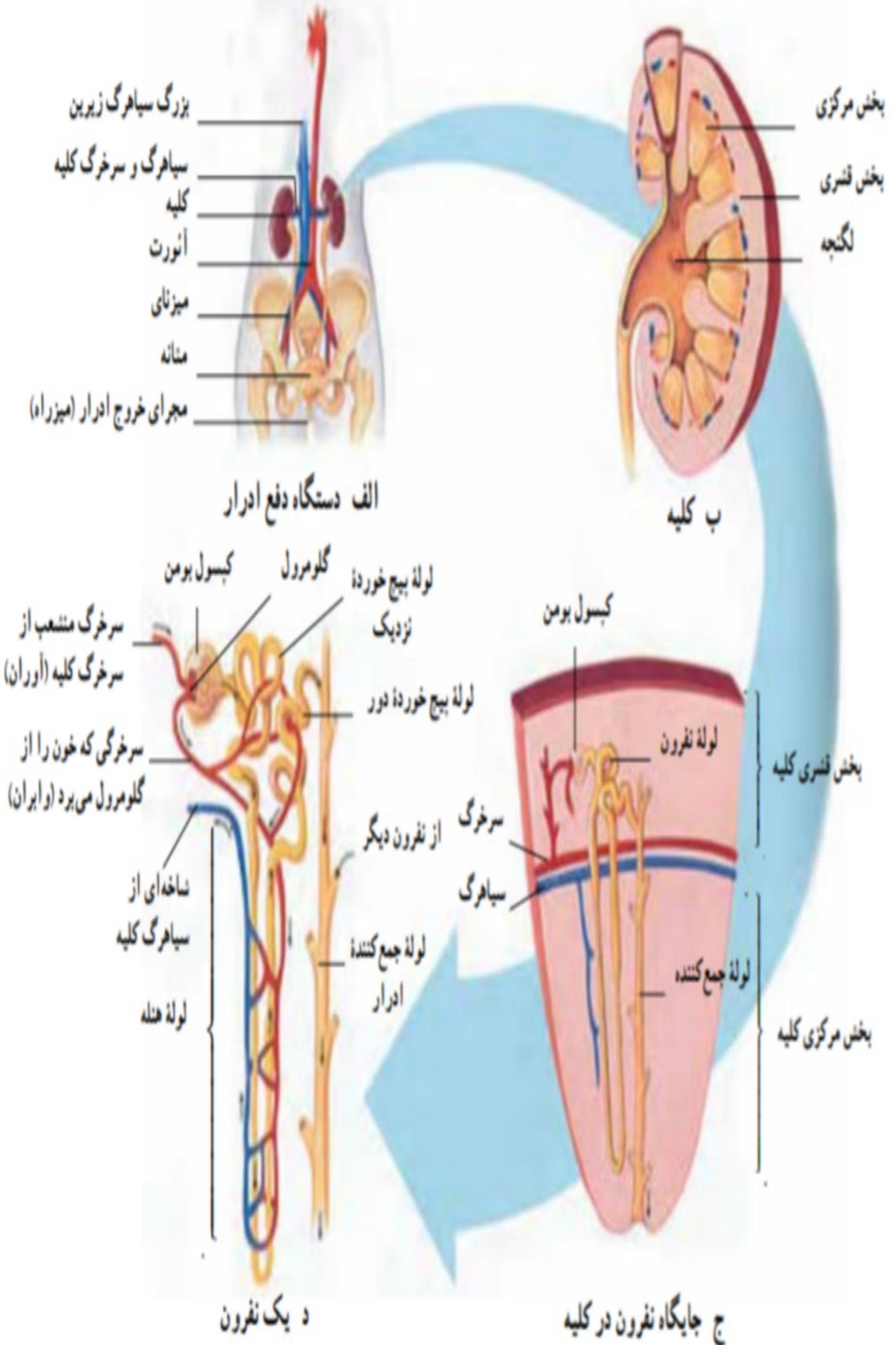
- 1- باغیه فعال شدن سمپاتیك استغلت رافلی باز شده و احساس دفع بوجود می آید.
- 2- ادرار تجمع یافته در لجه به واسطه حرکات درود Δ میزنا ای به مثانه وارد می شود.
- 3- استغلت داخلی در نواهی پایینی مثانه ولی استغلت خارجی در ابتدای میزراه است.
- 4- در هوای سرد فشار خون بالا بوده و مقدار ادرار تولید Δ نسبت به هوای گرم بیشتر است.

↓ سلیم نکات بصورت تغلیبی در ویس ذکر شده است!

@khaneyezist

سایان سعیدی

لطفا برای آموختن مطالب این قسمت ویس آنرا از کانال زیر دانلود کنید. @khaneyezist



شکل ۲-۷- دستگاه دفع ادرار انسان و بخش های آن