

سفری به درون سلول

ویژه کنکور 98

اشعار متفاوت از
خانم زیست

شاپان اعلیٰ پیر سعید

مدرس و مشاور
کنکور

لطفا ویس آموزشی این جزوه را از کانال خانه ی زیست دانلود کنید:

[@khaneyezist](https://www.instagram.com/khaneyezist)

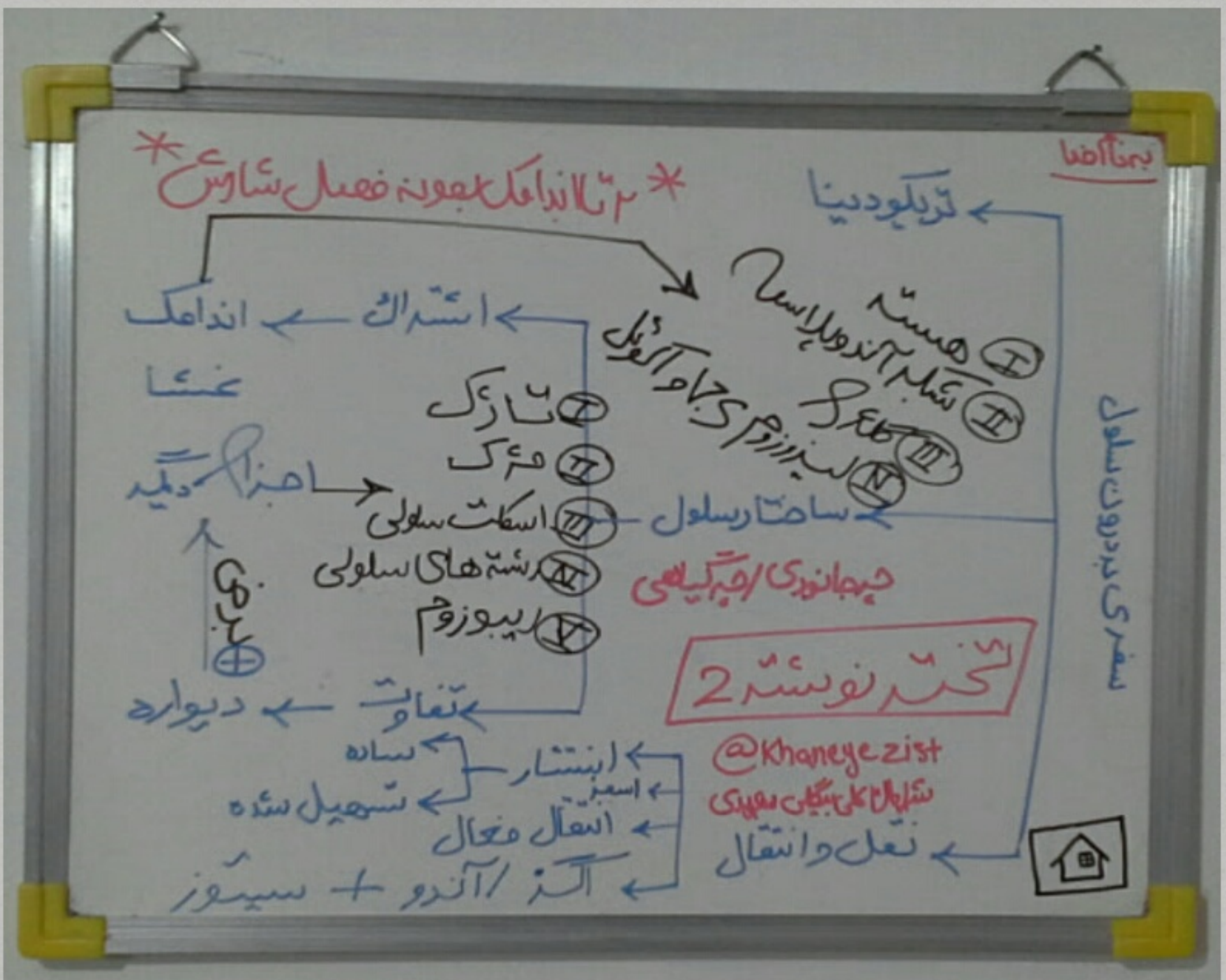
سال دوم - فصل دوم

سفری به درون سلول

آموزش رایگان زیست شناسی ویژه کنکور 98 در کانال خانه ی زیست

@khaneyezist

مدرس (شایان علی بیگی سعیدی)



ویژه مرور سریع، 100٪

سال دوم - فصل دوم

سفری به درون سلول

آموزش رایگان زیست شناسی ویژه کنکور 98 در کانال خانه ی زیست

@khaneyezist

مدرس (شایان علی بیگلی سعیدی)

تولید مینا
 UK - هند و تهراف و هوازی - آغاری از دسته مکر داران - ساکن
 آب شیرین - دارای 2 نوع واکوئل گوارشی و ضرباندار - تک سلولی
 (خامد هوسستوزی) - دارای ردیفی **رشته ردیفی (دیفلیا)** از ترکیب اطراف مینا
 از جمله بیپیدیه کربن و غیره معمولترین آغازینا - دیواره سفت و انعطاف پذیر
 معمولاً با سیروز تولید عمل می کنند - سلولی بسیار تخصص یافت -
 معمولاً دارای دو هسته کوچک و بزرگ - توسط میکروسکوپی استودی
 (علامه و آنکار میلاتانکای اهدا) کشف شد - دارای طیف وسیع از جهازها

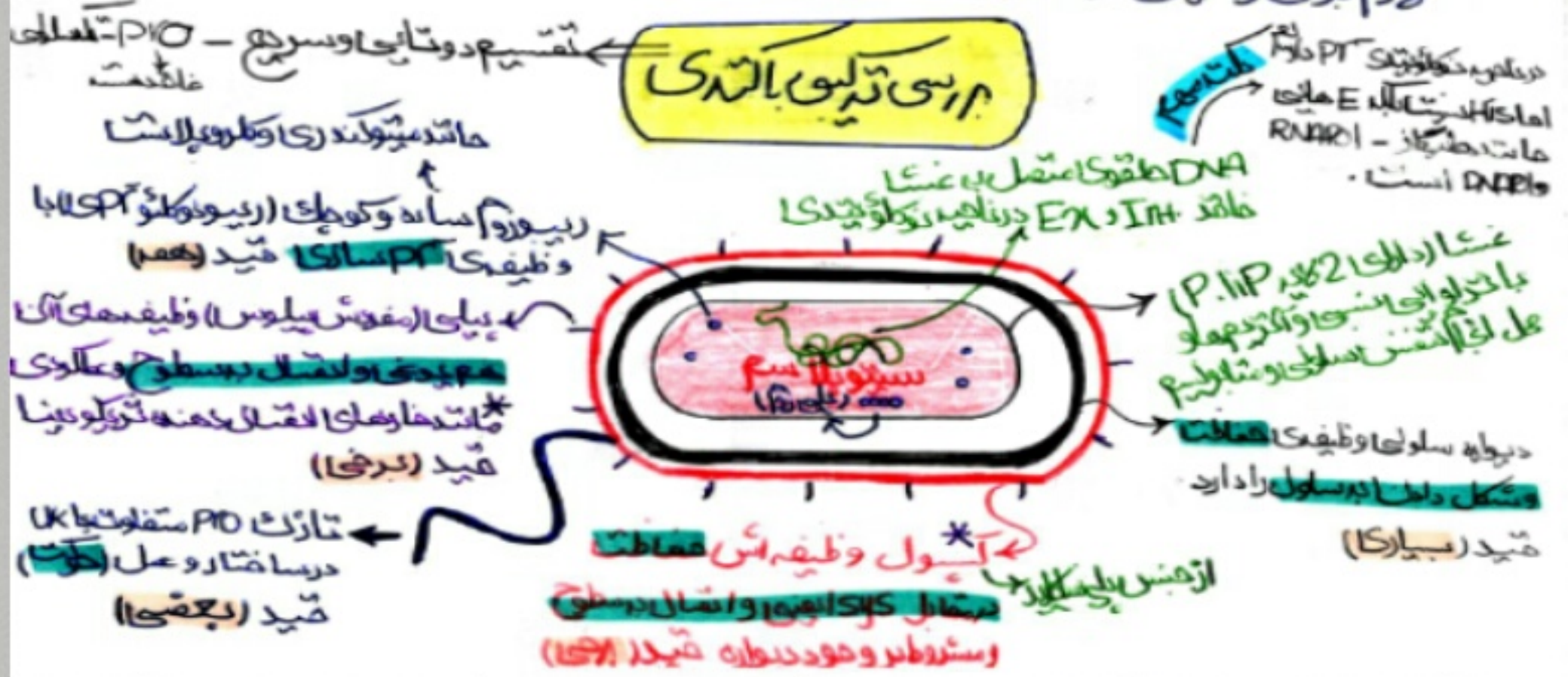
ویژگی های
 آن در مورد
 پاراسیت هم
 صدق می کند!

حجمت آمیخته در کتلور

- کوچکترین سلولها بالاترینها هستند و بیشتر آنها $1-10 \mu m$ هستند.
- اندازه بیشتر سلولهای جانوری و گیاهی $10-100 \mu m$ است.

3 اندازه سلولها را $\frac{S}{V}$ تعیین می کنند و پرسلولی شد با آن مقابله می کنند

اما اندازه کوچکترین سلولها را توانایی آنها در آرای از DNA - PT⁻ و ساختارهای لازم برای رسیدن و نقلیه² تعیین می کنند.



سال دوم- فصل دوم

سفری به درون سلول

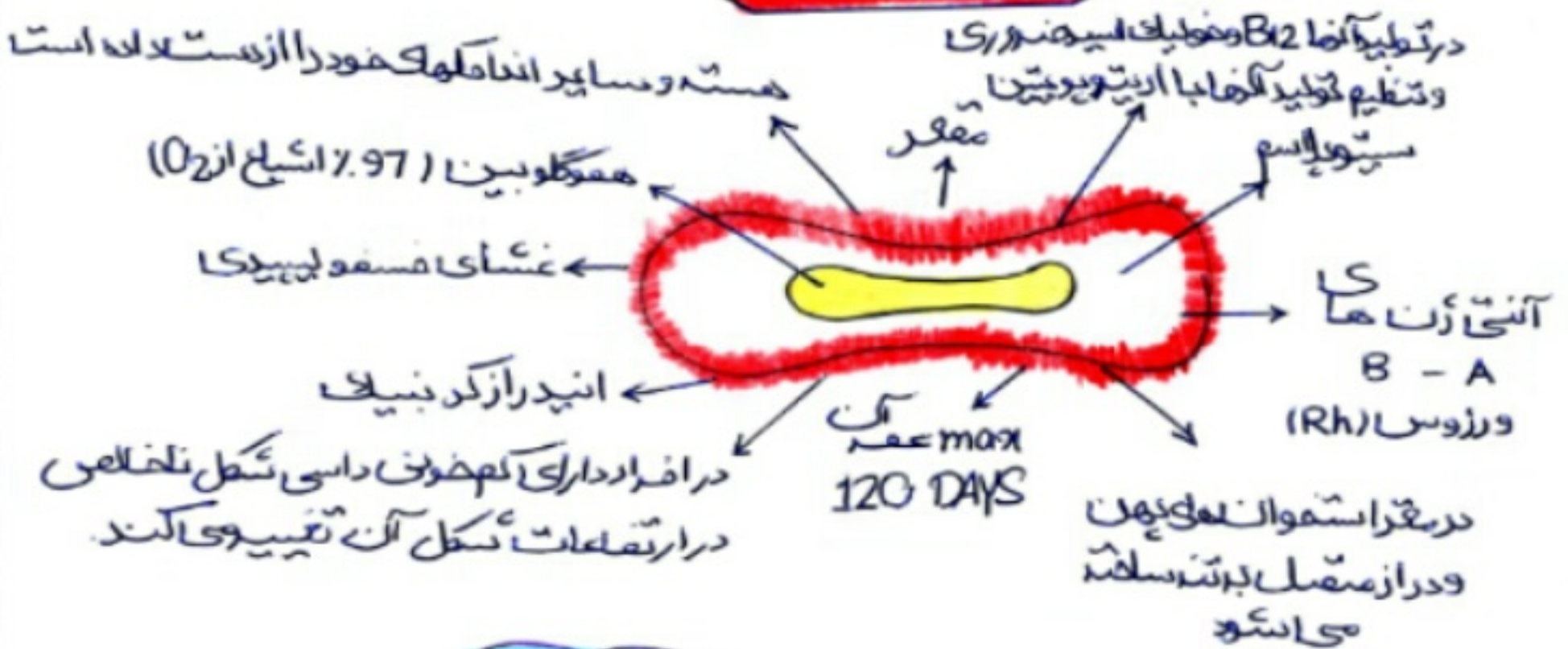
آموزش رایگان زیست شناسی ویژه کنکور 98 در کانال خانه ی زیست

@khaneyezist

مدرس (شایان علی بیگی سعیدی)

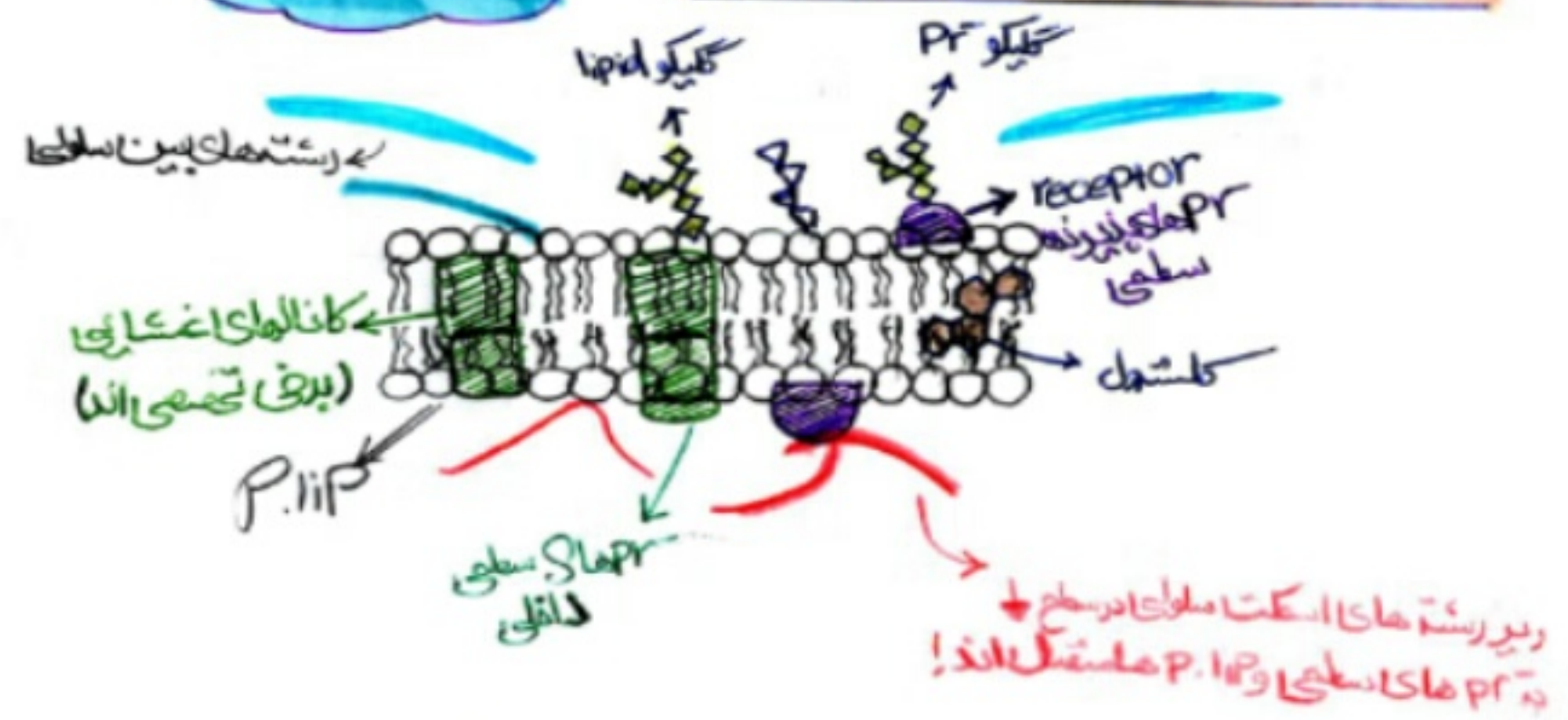
کلمه آریتروپوئیسین دارویی با خاصیت آنتی بیوتیکی است که از Pr^2 سازی در PRO ها جلوگیری می‌کند اما بر اسکن اثر ندارد.

ارسی کامل KBC



غشا

ارسی فلک مطلب امتهای کنکور 97



← آب بد لیک کوچکی از همه کناها می تواند عبور کند (اما نه به مقدار زیاد)

سال دوم - فصل دوم

سفری به درون سلول

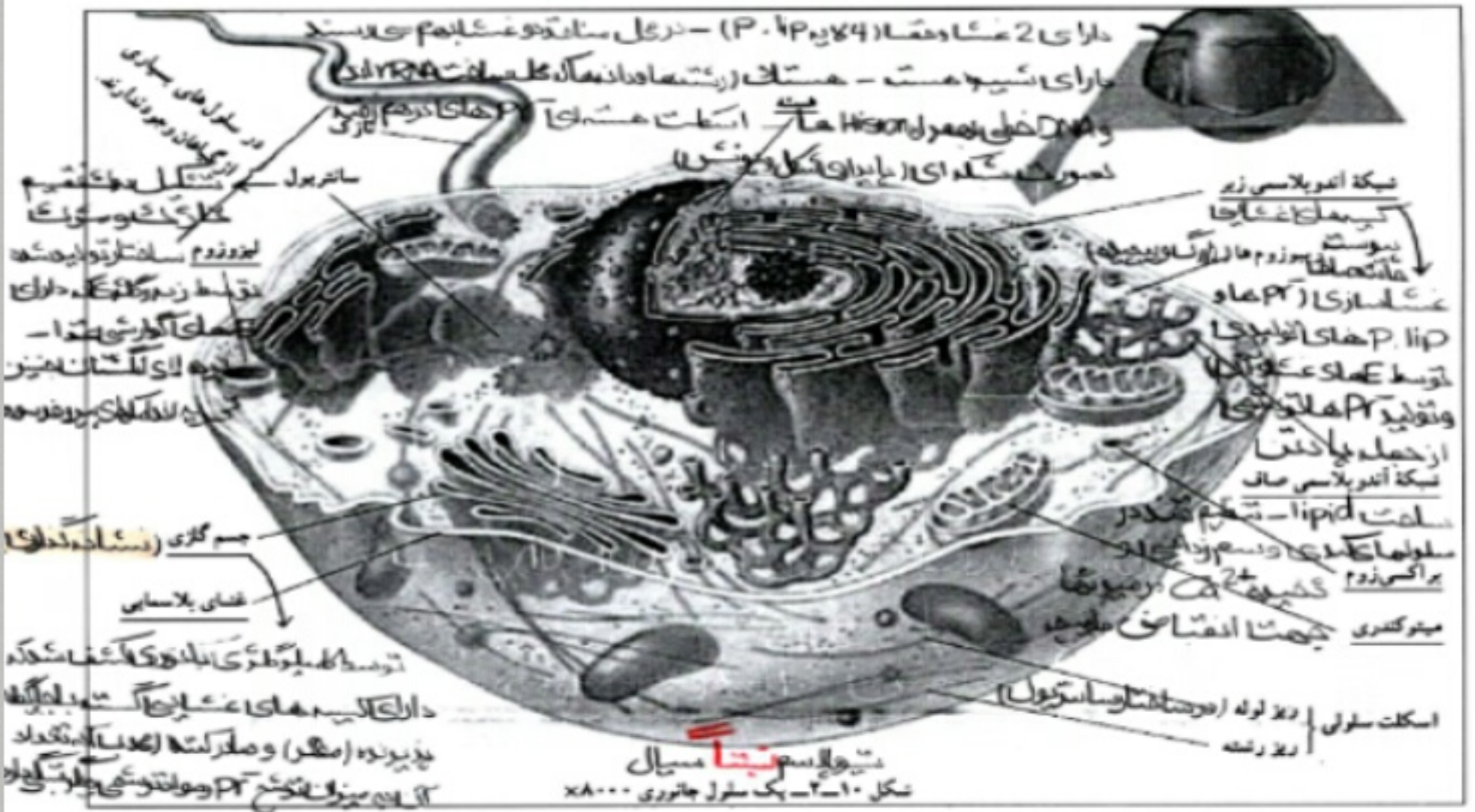
آموزش رایگان زیست شناسی ویژه کنکور 98 در کانال خانه ی زیست

@khaneyezist

مدرس (شایان علی بیگی سعیدی)

امتیاز 97 - بسیاری از سلولهای بالغ گیاهی به ظاهر فاقد کلروپلاست هستند!

← اسفنج منقبض آدرتبلول آب انقباض دارد و در محیطی با دو غلظت متفاوت ظاهر می شود.



یادداشت

توسط دیاسفوسیتها تولید و مملول در حوت است و از جمله Pr^- های دفاعی دفاع اختصاصی خوفا (LB) می باشد که در فرآیند آکنری هم نقش داشته است و آنها را با آکیرینه Pr^- خود دارد و به جسم گلزی پس از ساختن طبقه پتایلا با درسی انقباض دارد.

تفاوت متمایل شده با آن در استفاده از کانال Pr^-

در جهت تنظیم غلظت انتشار Ca^{2+} ← انتقال فعال (در خلاصه است) غلظت و با صفا از آن و به کمک Pr^- ها استفاده از کانال Pr^-

- ۱. پیر آسازو مجاور صلفا
 - ۲. مانتیول مجاور هسته
 - ۳. لیزوزوم مجاور گلزی ← **لیتوزیم** در درون اسلولی
 - ۴. گلزی مجاور زیر
- مجاورتها } **کلیه سبب**
- پیوستگی ← هسته - زیر و صلفا