

تصاویر

تشریح مغز

نیمکره ی چپ مخ

نرم شاهه

1

2

کدام سطح مغز
پشتی؟ یا شکمی؟

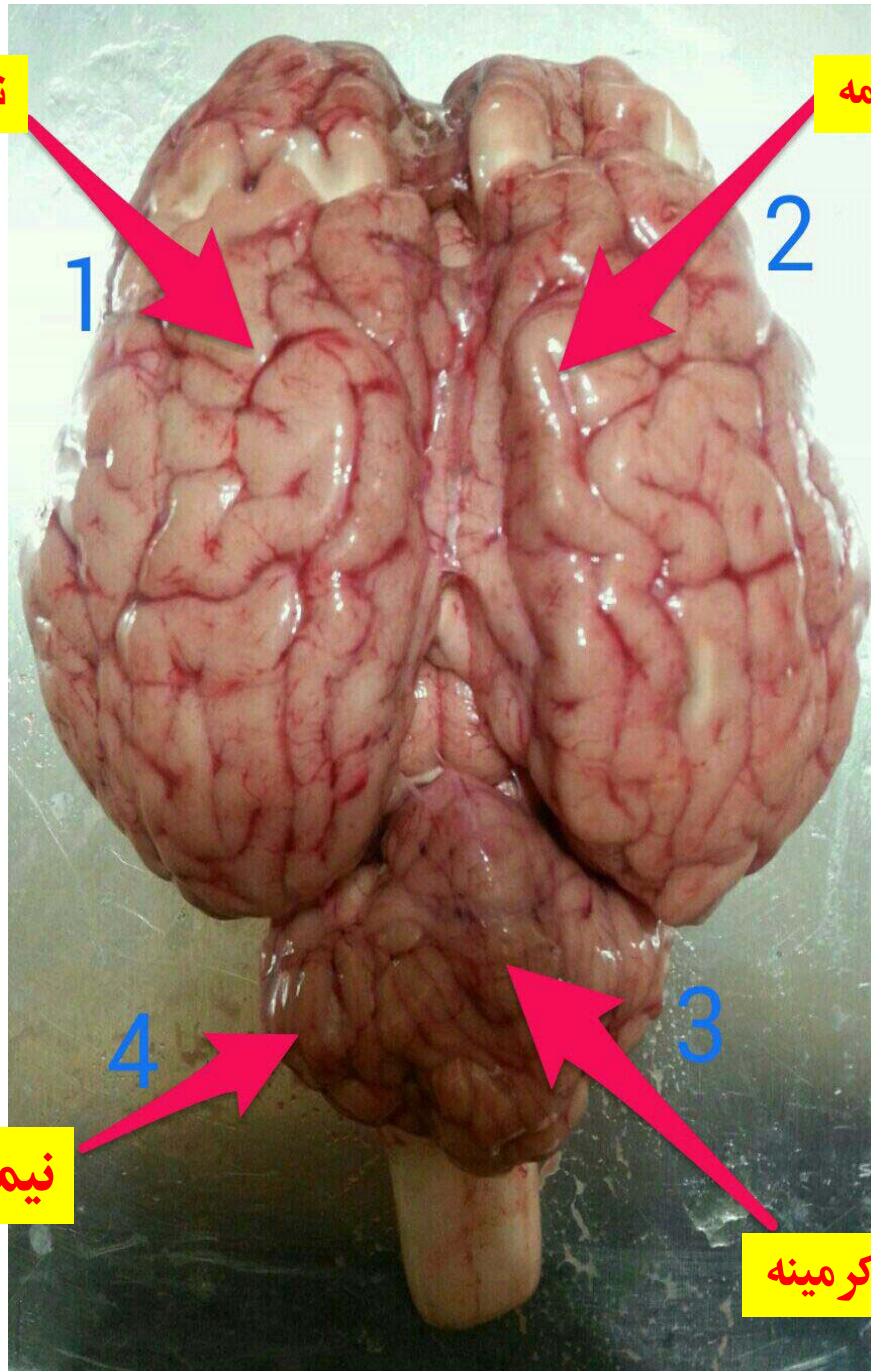
پل مشخص نیست و مخچه مشخصه
پس سطح پشتی

4

3

نیمکره ی چپ مخچه

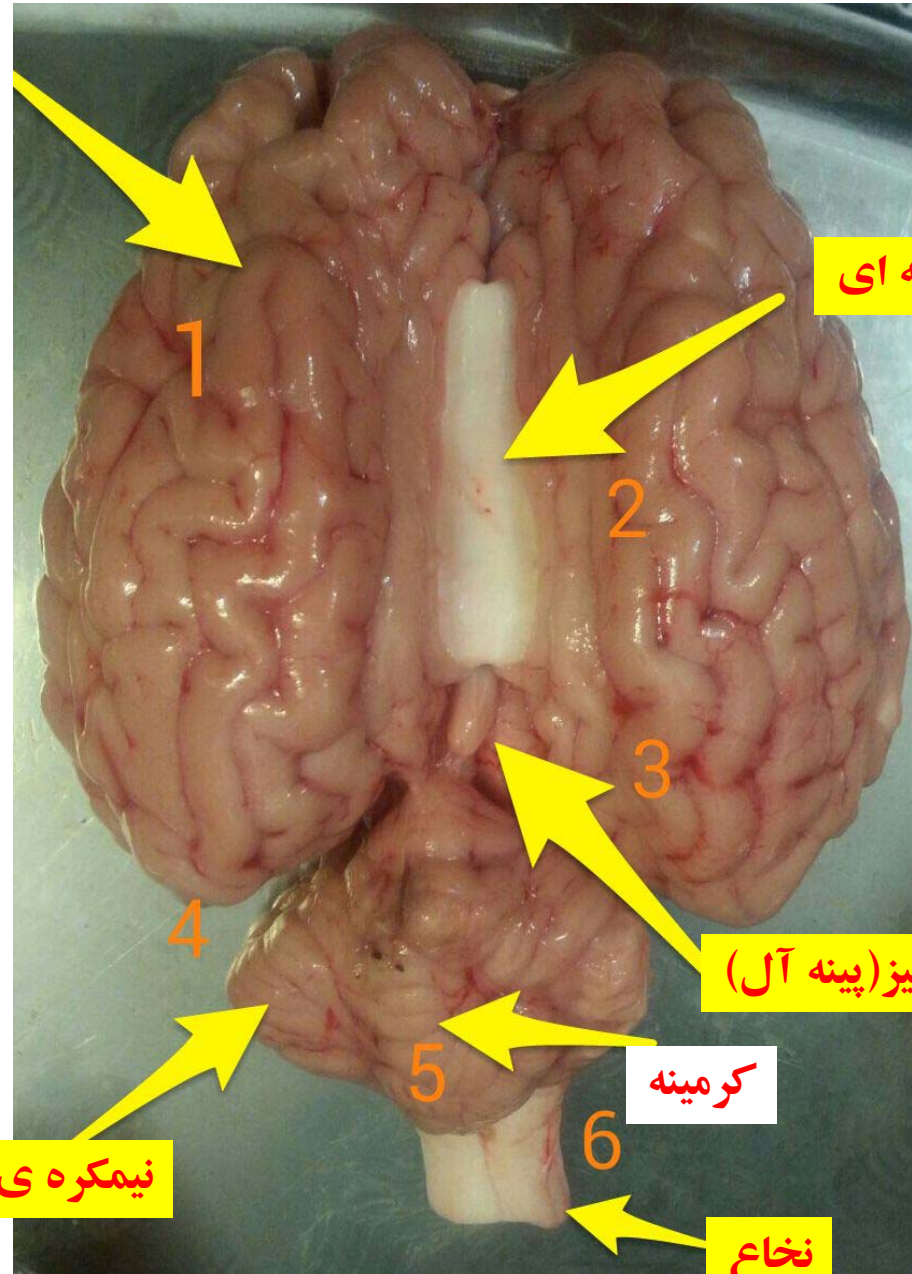
کرمینه



نیمکره ی چپ مخ

کدام سطح؟

پل مشخص نیست و مخچه مشخصه
پس سطح پشتی



جسم پینه ای

اپی فیز (پینه آل)

کرمینه

نیمکره ی چپ مخچه

نخاع

رابط سفید پیشین

2

رابط سفید عقبی (۲ عدد)

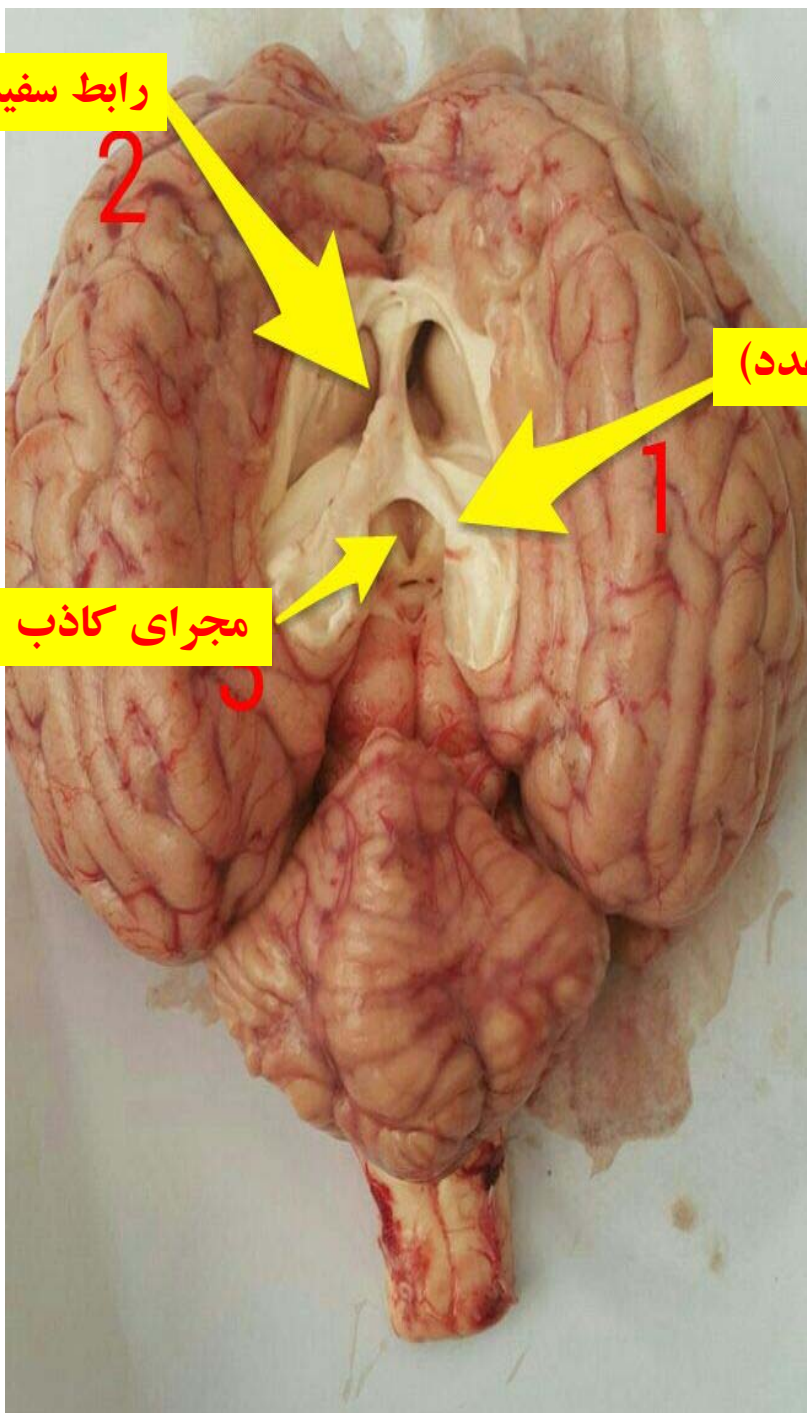
1

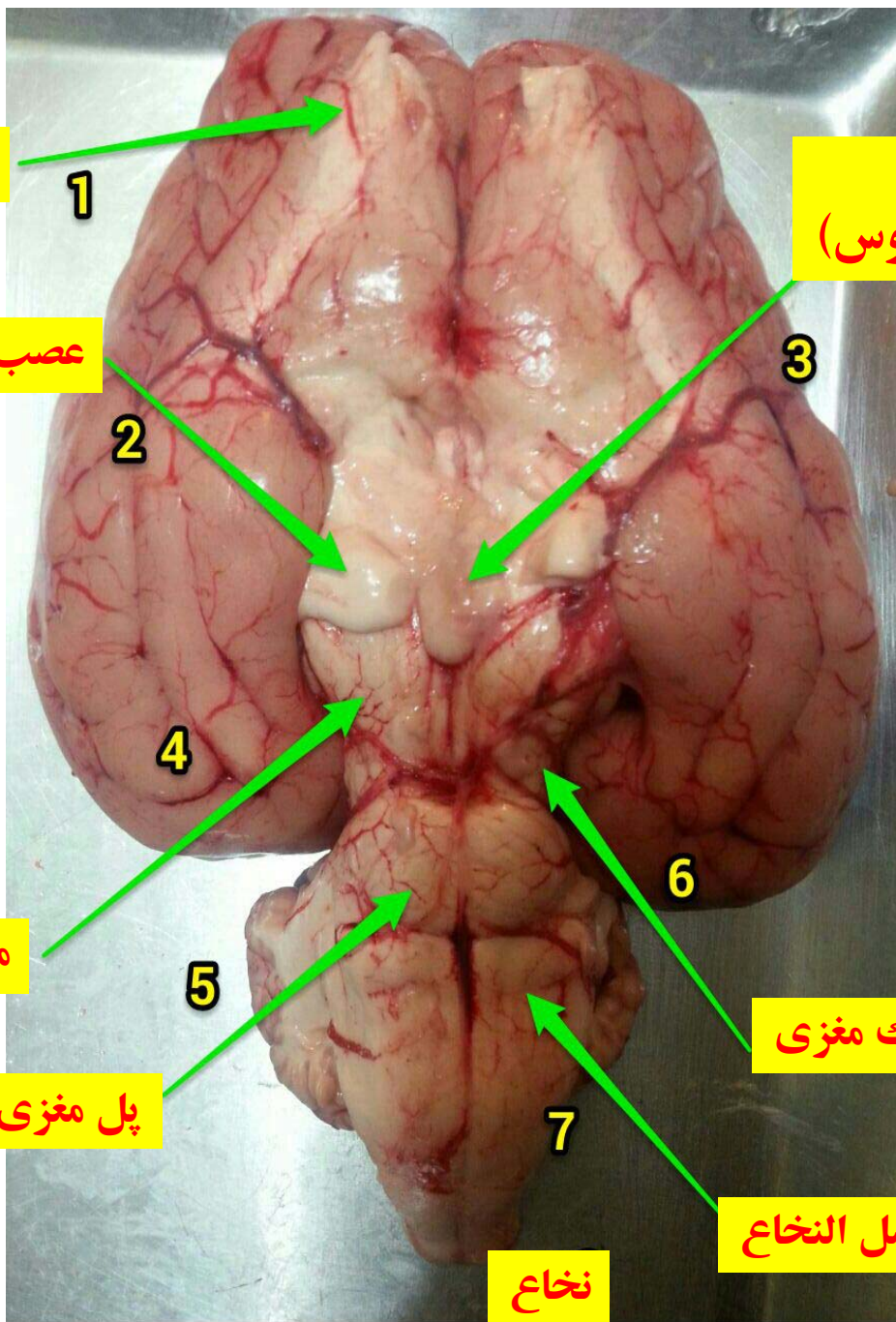
مجرای کاذب مونرو

3

نام بخش سفید رنگ چیست؟

رابط سه گوش





لوب بویایی

1

۳. جسم خاکستری
(بخشی از هیپوتالاموس)

3

عصب بینایی چشم چپ

2

کدام سطح پشتی؟
یا شکمی

شکمی

4

مغز میانی

5

6

پایک مغزی

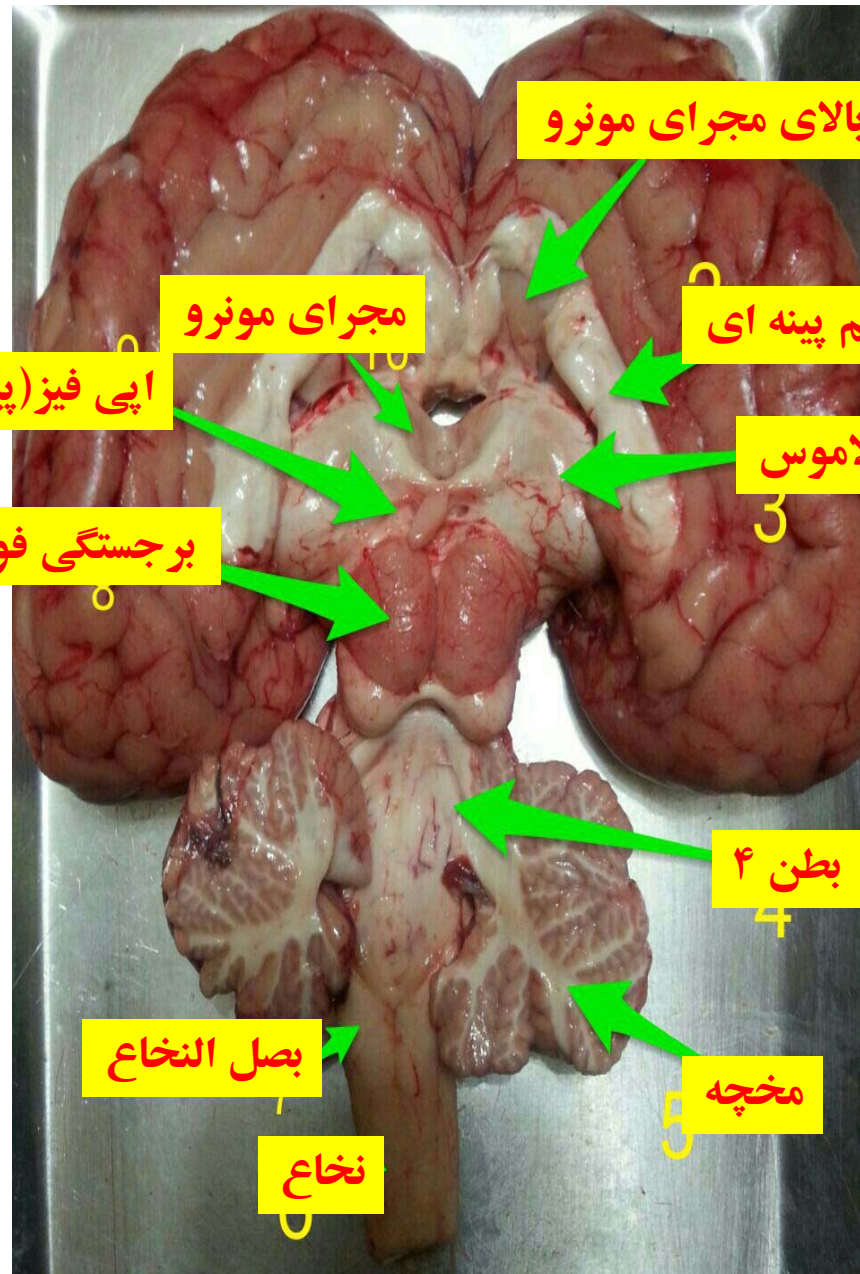
پل مغزی

7

بصل النخاع

نخاع

تصویر سطح داخلی
مغز را نشان میدهد



جسم مخطط بالای مجرای مونرو

مجرای مونرو

جسم پینه ای

اپی فیز (پینه آل)

تالاموس

برجستگی فوقانی از برجستگیهای ۴ گانه

بطن ۴

بصل النخاع

مخچه

نخاع

شبکه ی مویرگی
(تراوش مایع مغزی/نخاعی
بدرون بطنهای جانبی)



اجسام مخطط

ابی فیز

مجرای مونرو

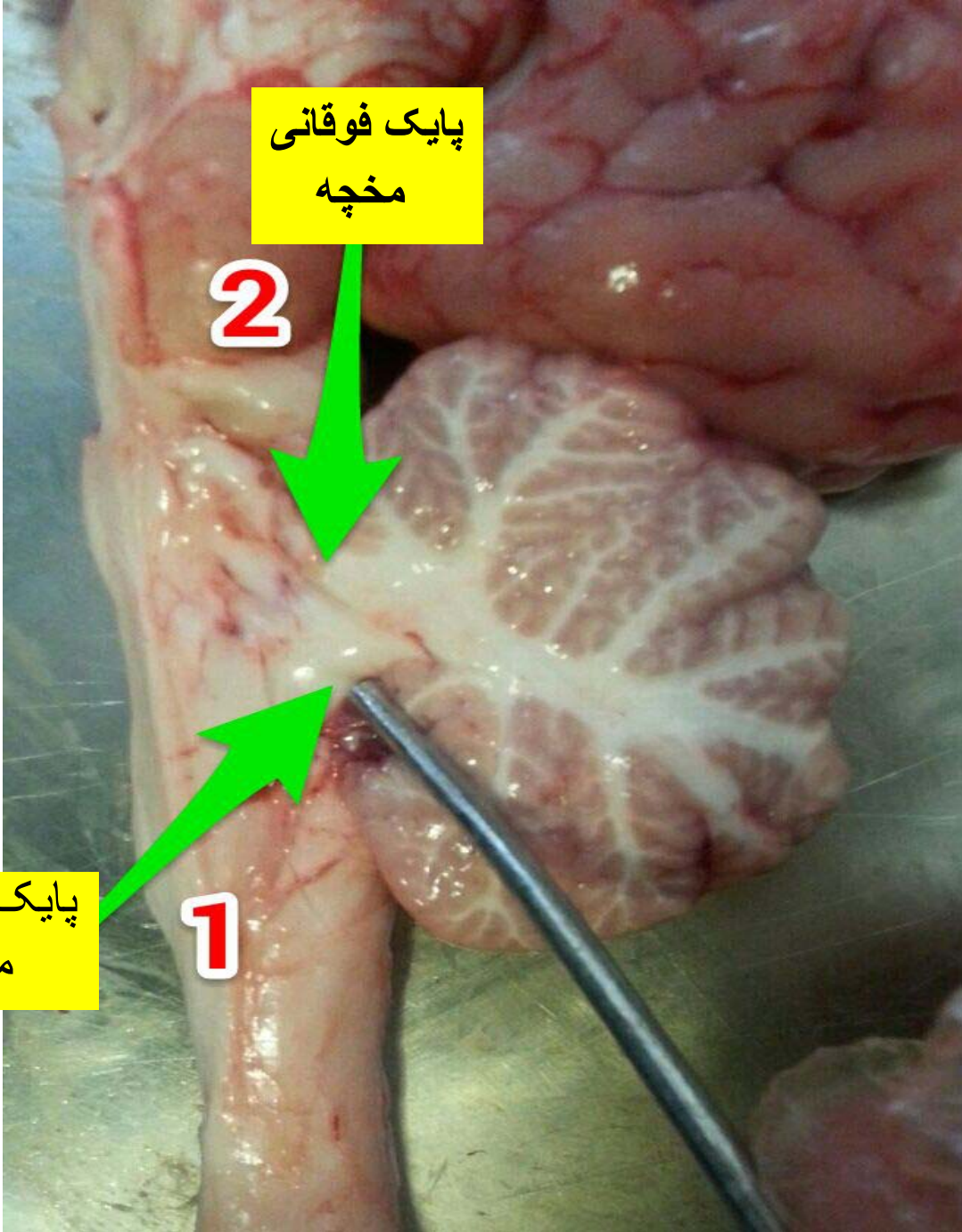
برجستگی های ۴ گانه

پایک فوقانی
مخچه

2

پایک تحتانی
مخچه

1



دستگاه لیمبیک

شبکه مویرگی
درون بطن های جانبی





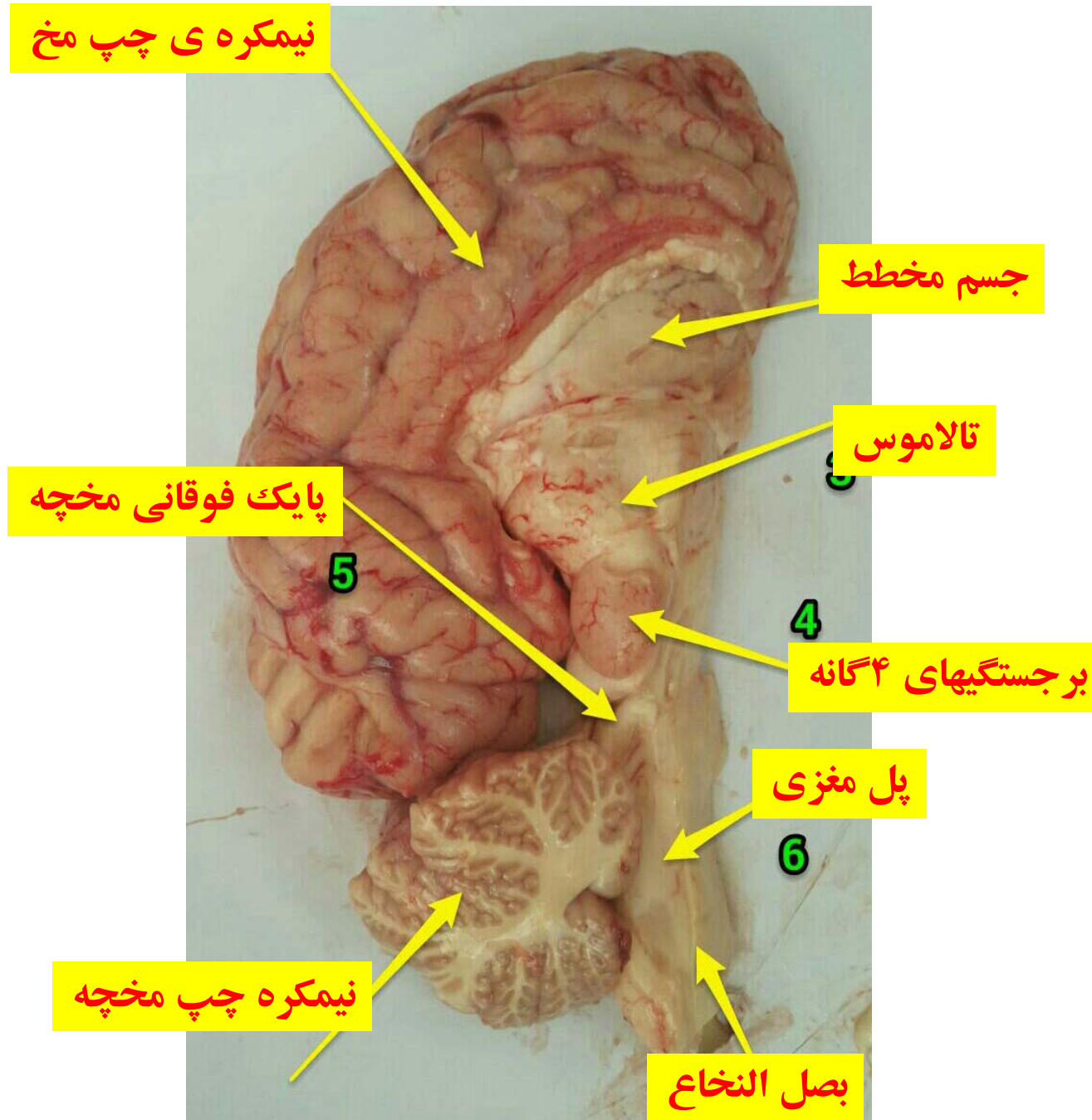
بخش سفید مخ

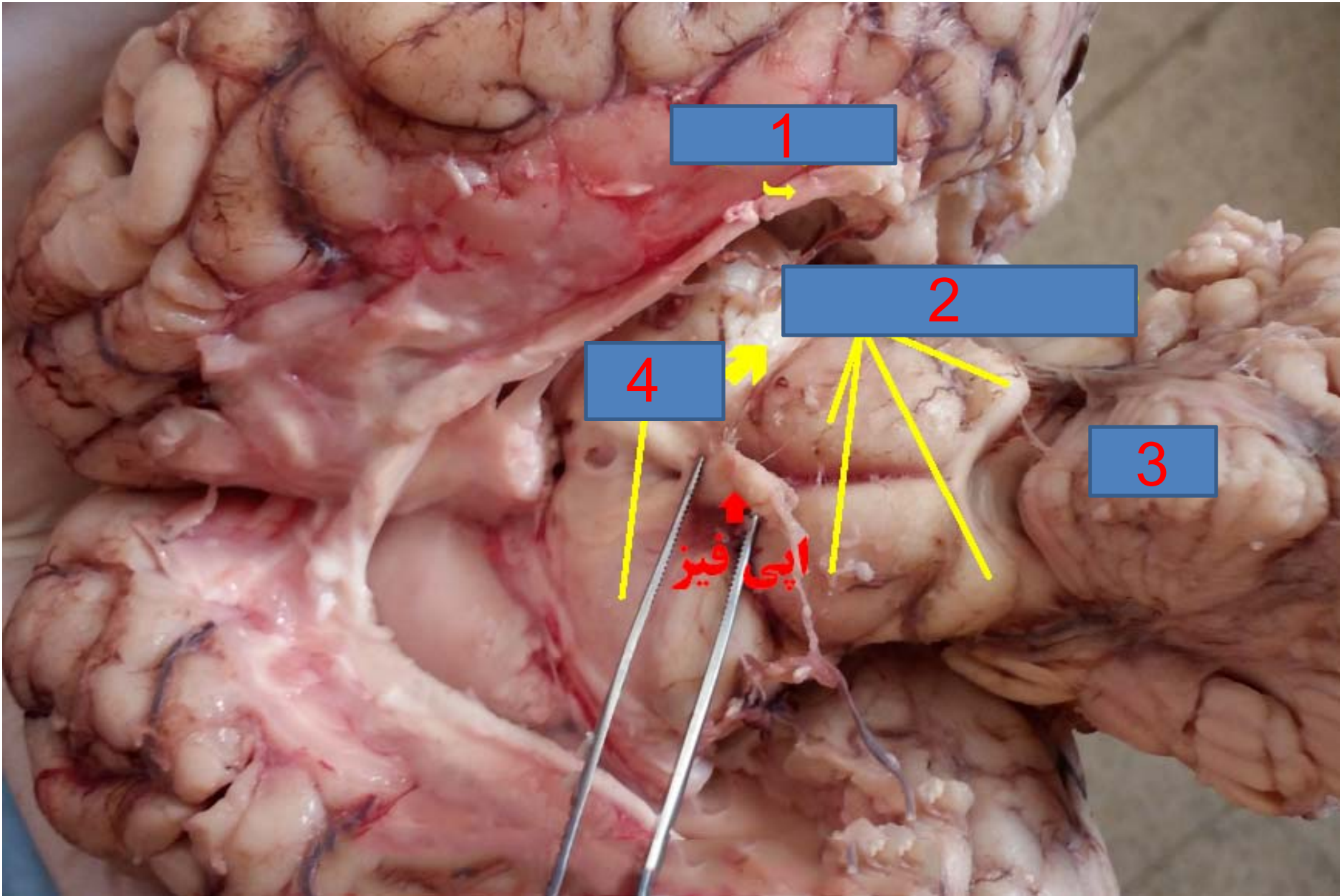
پرده ویوسنس
(روی مایع مغزی انخاعی)

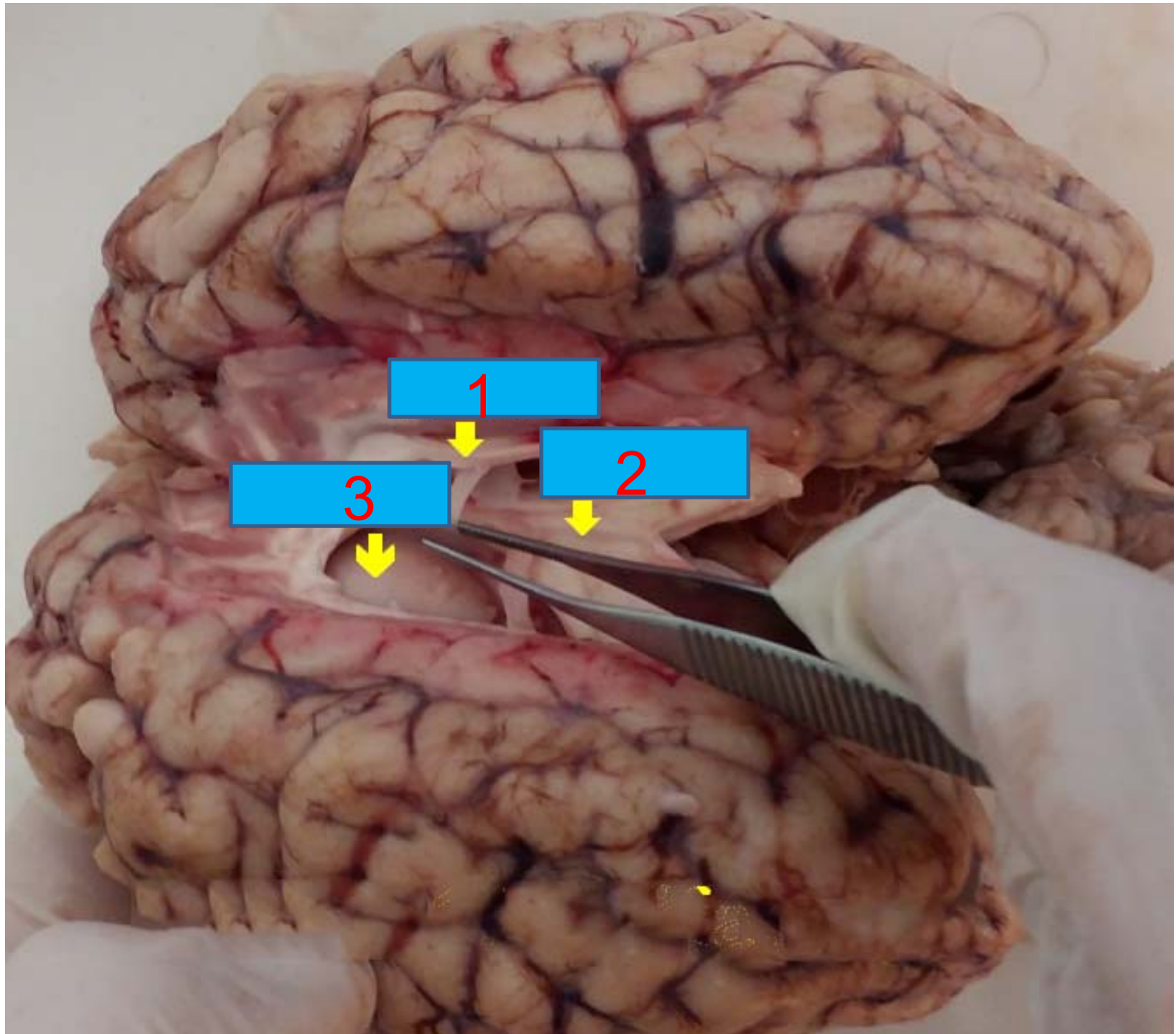
1

2

تصویر
برش
طولی مغز
رانسان
میدهد



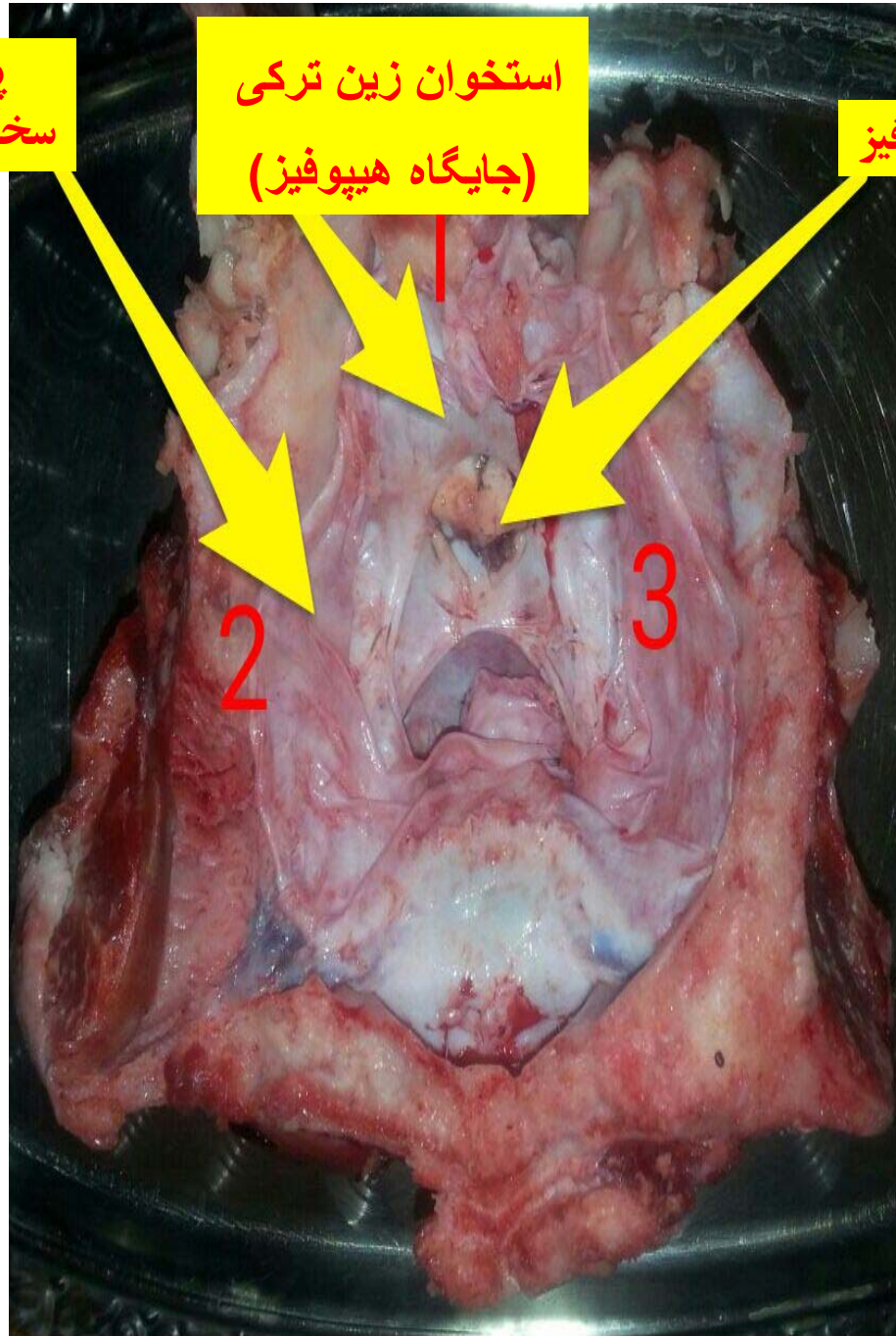




پرده
سخت شامه

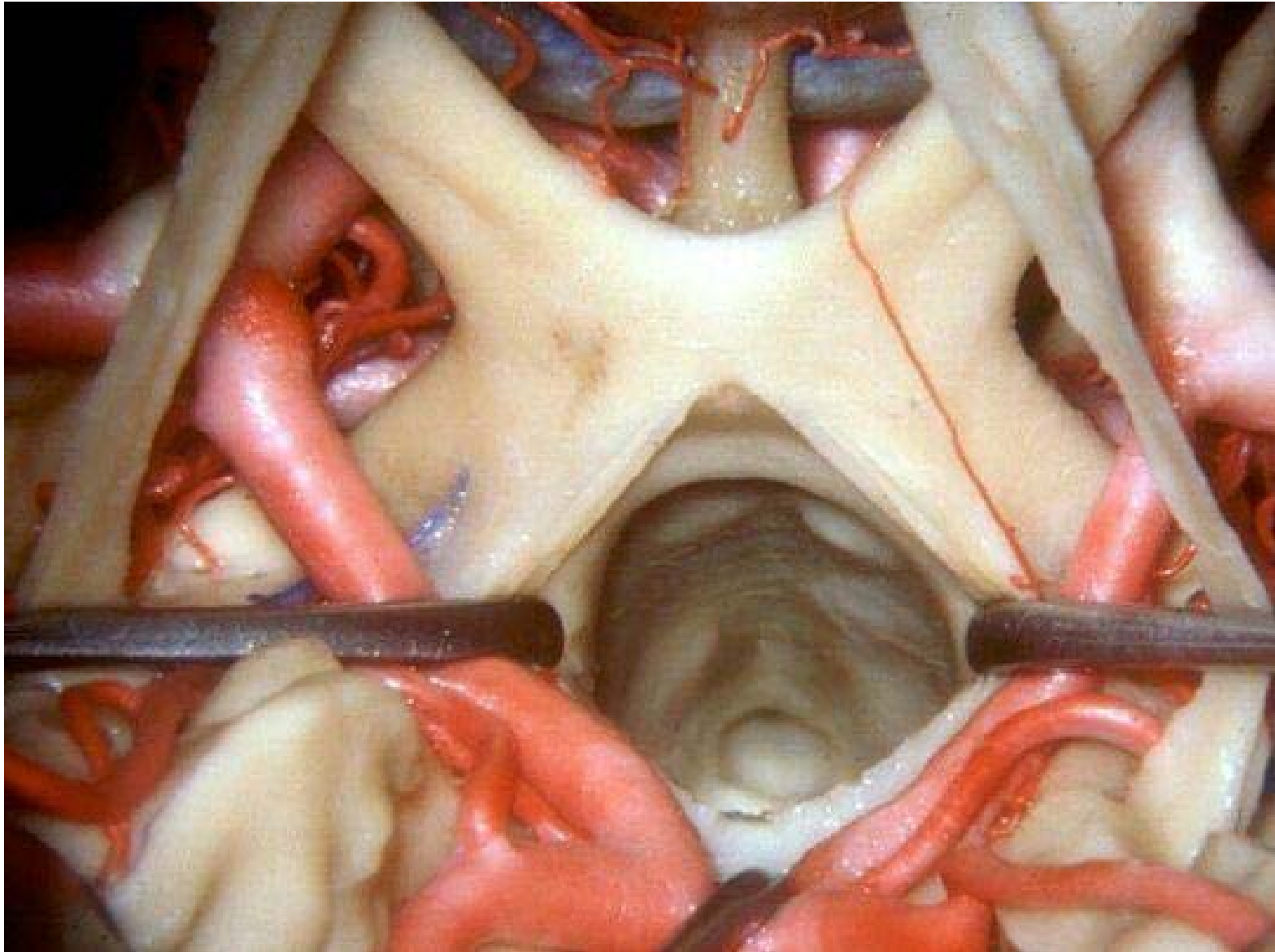
استخوان زین ترکی
(جایگاه هیپوفیز)

غده ی هیپوفیز



تصویر بخش
پایینی جمجمه
گوساله

کیاسمای بینایی



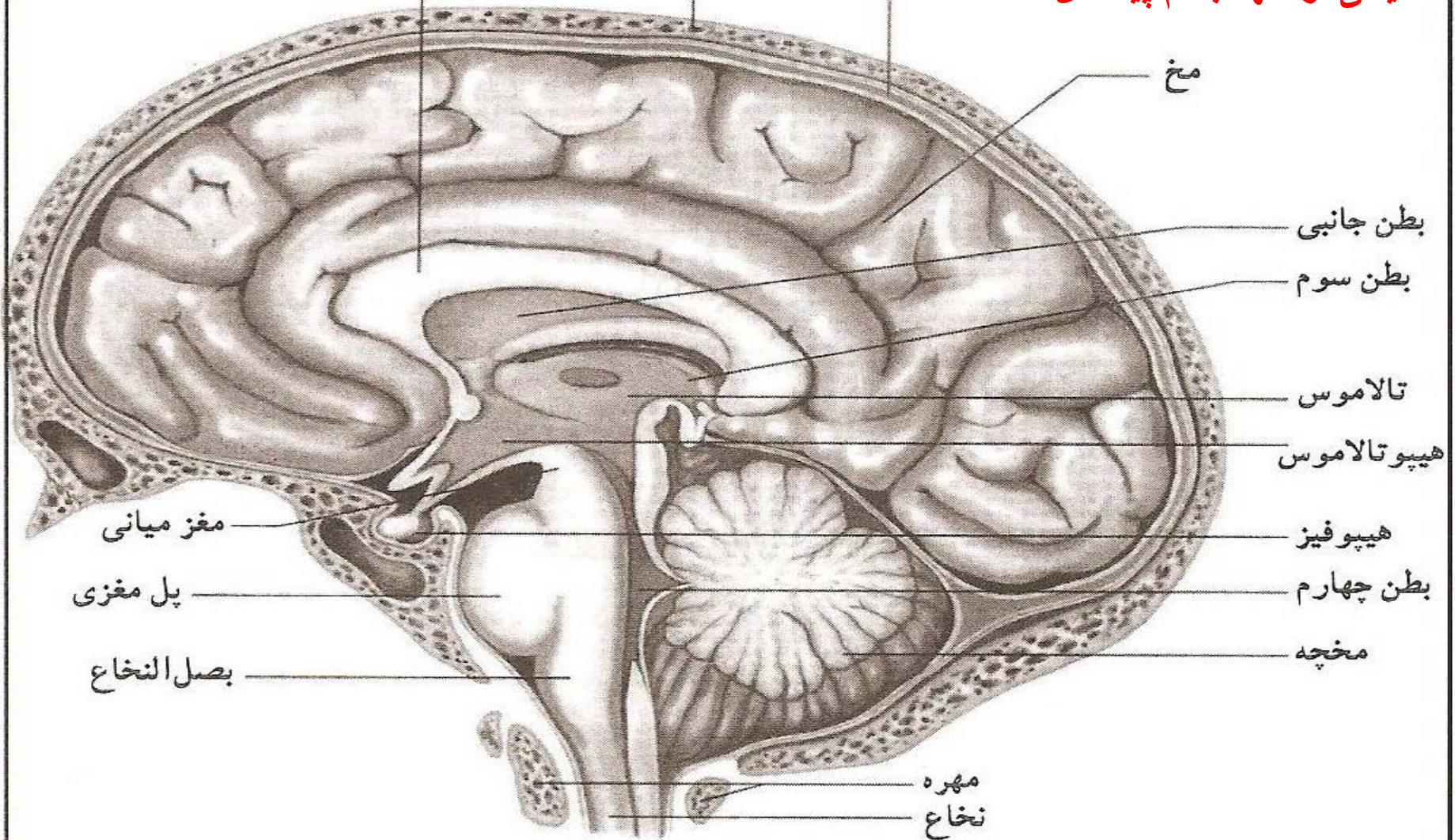
ارتباط دهنده نیمکره های مخ

جسم پینه ای

جمجمه

پرده مننژ

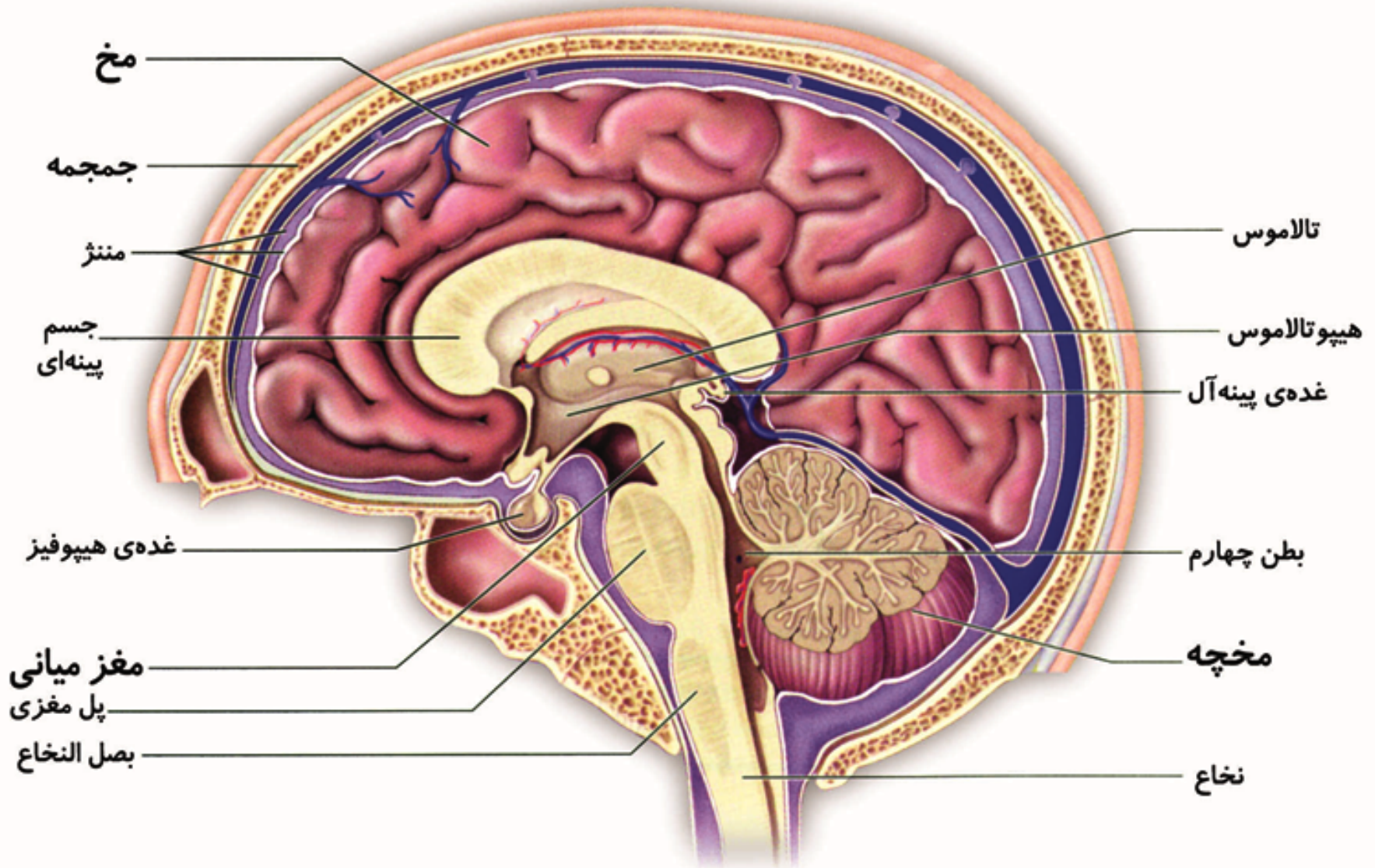
نیم کره های مخ چند رابط دارند یکی از آنها جسم پینه ای است



شکل ۳- مغز انسان

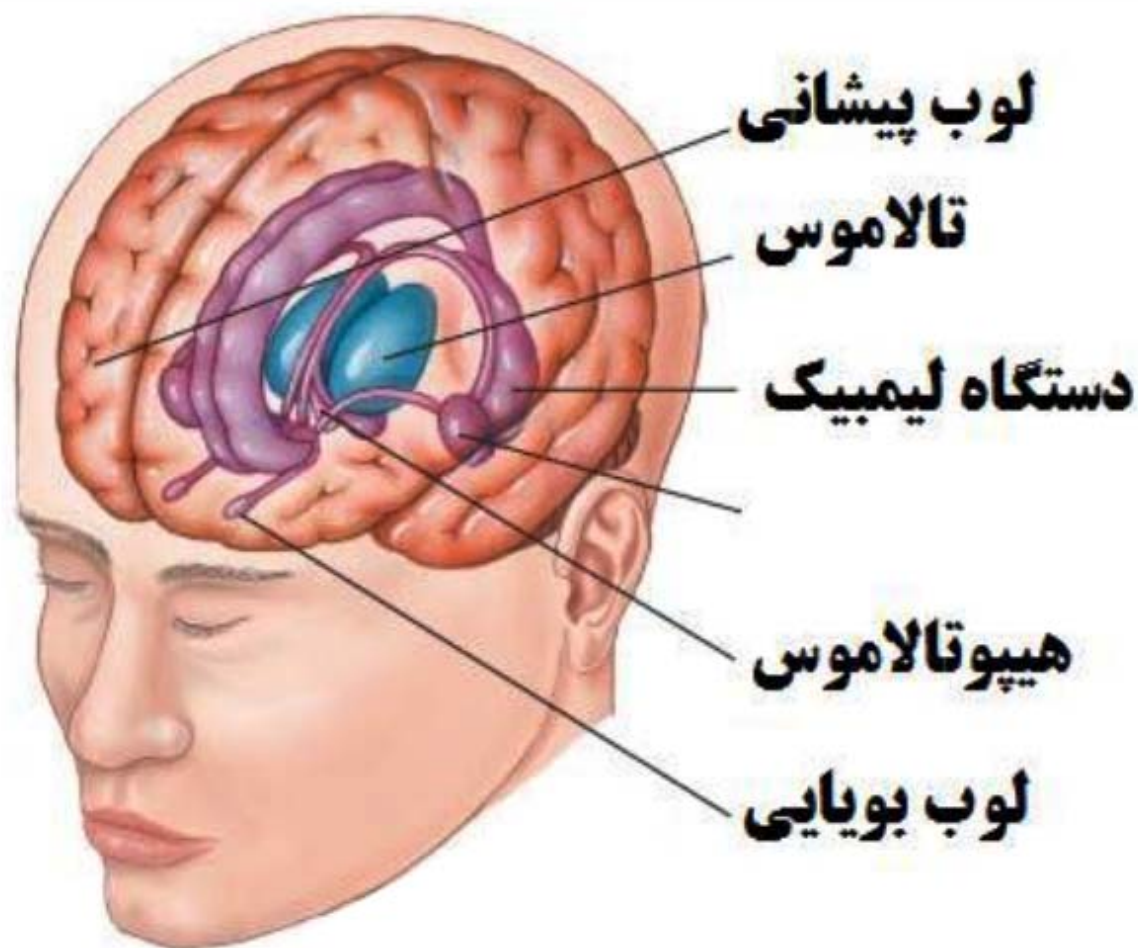
ساقه مغز : مغز میانی - پل و بصل النخاع

ساختار مغز انسان:



دستگاه لیمبیک تالاموس و هیپوتالاموس را به قشر مخ متصل می سازد و هیپوتالاموس بدون واسطه به تالاموس متصل است

(۱) دستگاه لیمبیک، تالاموس و هیپوتالاموس را به قشر مخ متصل می کند. (هیپوتالاموس، بدون واسطه به تالاموس متصل می باشد.)
(۳) مایعات درون بطن چهارم مغزی، از طریق یک کانال به پشت مغز میانی می روند، لذا بطن چهارم و مخچه، هر دو با این مایعات در تماس هستند (شکل ۱۰ - ۲ کتاب زیست و آزمایشگاه (۲)).



**با تشکر از تصاویر زیبای
سرکار خانم فریبا رادمنش**



شکل ۱۰-۲- مقطع طولی ساقه مغز