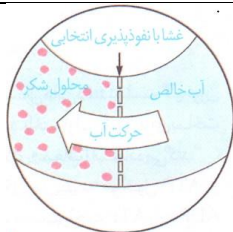
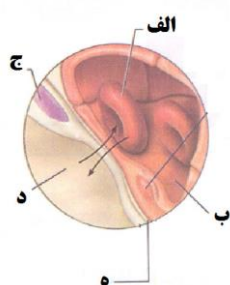


۲	<p><b>۱ در جملات زیر، جاهای خالی را با کلمات مناسب تکمیل نمایید.</b></p> <p>الف) اطلاعات ژنتیکی افراد و حقوق جانوران از موضوع های ..... هستند.</p> <p>ب) ساختار فسفو لیپیدها شبیه ..... است.</p> <p>ج) در قسمت هایی از لوله گوارش ماهیچه های حلقوی به نام ..... وجود دارد که در تنظیم عبور مواد نقش دارند.</p> <p>د) ورود مواد به محیط داخلی ..... نام دارد.</p> <p>ه) انشعابات از نایژه که دیگر غضروفی ندارد، ..... نامیده می شود.</p> <p>و) ..... مجموع ظرفیت حیاتی و حجم باقیمانده است.</p> <p>ز) آنورت به ..... قلب متصل است.</p> <p>ح) بیرونی ترین لایه قلب ..... نام دارد.</p>	۱
۲	<p><b>۲ عبارات های درست و نادرست را مشخص کنید.</b></p> <p>الف) کلاسترول در ساخت دنا (DNA) یاخته های جانوری و نیز انواعی از هورمون ها شرکت می کند.</p> <p>ب) نتیجه نهایی انتشار هر ماده، یکسان شدن غلظت آن در محیط است.</p> <p>ج) غشای یاخته های پوششی روده باریک دارای چین های میکروسکوپی به نام ریزپرز هستند.</p> <p>د) در ابتدای راست روده ماهیچه مخطط وجود دارد.</p> <p>ه) سرفه خروج هوا با فشار از بینی و دهان است.</p> <p>و) تهویه ششی شامل دو فرایند دم و بازدم است.</p> <p>ز) همه یاخته های ماهیچه قلب، برای تحریک خود به خودی اختصاصی شده اند.</p> <p>ح) استراحت (دیاستول) و انقباض (سیستول) قلب را که به طور پیوسته انجام می شود چرخه یا دوره قلبی می گویند.</p>	۲
۲	<p><b>۳ واژه های زیر را تعریف کنید.</b></p> <p>الف) انتقال فعال: .....</p> <p>ب) لیزوزیم: .....</p> <p>ج) حجم جاری: .....</p> <p>د) حجم ضربه ای: .....</p>	۳
۲	<p><b>۴ برای هر یک از موارد زیر یک دلیل بنویسید.</b></p> <p>الف) حرکت آب از طرف آب خالص به سمت محلول شکر در شکل مقابل: .....</p> <p>ب) دلیل ایجاد سنگ کیسه صفرا: .....</p> <p>ج) بعضی نوزادانی که زود هنگام به دنیا آمده اند به زحمت نفس می کشند: .....</p> <p>د) در هنگام تصلب شرایین ممکن است سکت قلبی ایجاد شود: .....</p>	۴
۱	<p><b>۵ در مورد بافت پوششی به سوالات زیر پاسخ دهید.</b></p> <p>الف) غشای پایه از چه نوع مولکول هایی تشکیل شده اند؟</p> <p>ب) یاخته های این بافت از نظر فاصله بایکدیگر و فضای بین یاخته ای چگونه اند؟</p>	۵
	ادامه سوالات در صفحه ی بعد	



۶	<p><b>در مورد کربوهیدرات ها به سوالات زیر پاسخ دهید.</b></p> <p>الف) آیا مونوساکارید ها یکی از ساده ترین کربوهیدرات ها هستند؟ ( بله / خیر )</p> <p>ب) آیا سلولز از پلی ساکاری های مهم در طبیعت است؟ (بله /خیر)</p> <p>ج) آیا ساکارز از پیوند لاکتوز و فروکتوز تشکیل شده است؟ (بله /خیر)</p> <p>د) آیا در قند شیر، هیدروژن وجود دارد؟ (بله /خیر)</p>
۷	<p><b>به سوالات زیر پاسخ دهید.</b></p> <p>الف) عامل داخلی توسط کدام یک از یاخته های معده ترشح می شود؟ (یاخته های کناری/یاخته های اصلی)</p> <p>ب) بیکربنات توسط کدام یک از یاخته های معده ترشح می شود؟ ( یاخته های اصلی/یاخته های پوششی سطحی)</p> <p>ج) پروتئاز ها توسط کدام یک از یاخته های معده ترشح می شود؟ ( یاخته های اصلی/یاخته های کناری)</p> <p>د) اسید معده توسط کدام یک از یاخته های معده ترشح می شود؟ ( یاخته های اصلی/یاخته های کناری)</p>
۸	<p><b>در مورد گوارش در روده باریک به سوالات زیر پاسخ دهید.</b></p> <p>الف) مراحل پایانی گوارش، بیشتر در کجا انجام می شود؟ ( انتهای روده باریک/ابتدای روده باریک)</p> <p>ب) شیر روده شامل.....آب و یون های مختلف از جمله بیکربنات است.( موسین/پپسین)</p> <p>ج) آب کافت با همراه با .....آب است. ( مصرف/تولید)</p>
۹	<p><b>به سوالات زیر پاسخ دهید.</b></p> <p>الف) کدام یک احتمال رسوب کلسترول در دیواره سرخرگ ها را کاهش می دهد؟</p> <p>(لیپوپروتئین کم چگال / لیپوپروتئین پرچگال)</p> <p>ب) مولکول های حاصل از گوارش لیپید ها به کدام رگ وارد می شود؟</p> <p>( مویرگ لنفی / سیاهرگ باب)</p>
۱۰	<p><b>در مورد تنوع گوارش در جانداران به سوالات زیر پاسخ دهید.</b></p> <p>الف) در حفره گوارشی هیدر، کدام یک قابل مشاهده است؟ (تاژک/مژک)</p> <p>ب) در ملخ در دیواره کدام یک دندان هایی برای خرد شدن بیشتر مواد غذایی وجود دارد؟ (پیش معده / چینه دان)</p> <p>ج) در پستانداران نشخوار کننده آبیگری در کدام قسمت معده انجام می شود؟ ( هزارلا/سیرابی)</p>
۱۱	<p><b>با توجه به شکل مقابل به سوالات زیر پاسخ دهید.</b></p> <p>۱- انتشار اکسیژن در کدام جهت است؟ ( از د به ب ) / ( از ب به د )</p> <p>۲- در کدام یک کربنیک انیدراز وجود دارد؟ ( الف / ج / ه )</p>
۱۲	<p><b>در مورد تنفس پوستی به سوالات زیر پاسخ دهید.</b></p> <p>الف) بی مهرگانی که تنفس پوستی دارند در چه محیط هایی زندگی می کنند؟ ( محیط مرطوب / محیط خشک)</p> <p>ب) دو مورد از جاندارانی که تنفس پوستی را انتخاب کنید. ( کرم خاکی / دوزیستان / خرچنگ / ستاره دریایی)</p>
۱۳	<p><b>به هر یک از سوالات زیر در مورد دم سنج و دم نگاره پاسخ دهید.</b></p> <p>الف) مقدار هوای باقیمانده در یک شخص سالم و معمولی به کدام عدد نزدیک تر است؟ ( ۱۲۰ میلی لیتر / ۵۰۰ میلی لیتر)</p> <p>ب) مقدار حجم ذخیره دمی در یک شخص سالم و معمولی به کدام عدد نزدیک تر است؟ ( ۳۰۰ میلی لیتر / ۳۰۰۰ میلی لیتر)</p> <p>ج) مقدار هوای مُرده در یک شخص سالم و معمولی به کدام عدد نزدیک تر است؟ ( ۱۵۰ میلی لیتر / ۵۰۰ میلی لیتر)</p>
««	ادامه سوالات در صفحه ی بعد



۱	<p><b>۱۴ در مورد صداهای قلب به سوالات زیر پاسخ دهید.</b></p> <p>۱- کدام یک قوی گنگ و طولانی تر است؟ (صدای اول/صدای دوم)</p> <p>۲- کدام یک مربوط به بسته شدن دریچه میترال و سه لختی است؟ (صدای اول/صدای دوم)</p> <p>۳- کدام یک هنگام شروع انقباض بطن ها ثبت می شود؟ (صدای اول/صدای دوم)</p> <p>۴- کدام یک مربوط به بسته شدن دریچه ابتدای آئورت است؟ ( صدای اول/صدای دوم)</p>	۱۴
۰/۵	<p><b>۱۵ در مورد شبکه هادی قلب به سوالات زیر پاسخ دهید.</b></p> <p>۱- کدام یک را گره ضربان ساز می نامند؟ (گره اول/گروه دوم)</p> <p>۲- کدام یک در عقب دریچه سه لختی قرار دارد؟ ( گره اول/گره دوم)</p>	۱۵
۰/۵	<p><b>۱۶ در مورد شکل مقابل به سوالات زیر پاسخ دهید.</b></p>  <p>۱- کدام یک اندکی پیش از پایان انقباض بطن ها ثبت می شود؟ (P/T)</p> <p>۲- کدام یک مربوط به فعالیت الکتریکی دهلیز هاست؟ (P/T)</p>	۱۶
<b>سوالات مربوط به فعالیت های کتاب درسی</b>		
۳	<p><b>۱۷ ۱- جملات درست و نادرست را مشخص کنید.</b></p> <p>الف) سوخت های فسیلی همانند سوخت های زیستی، از جانداران امروزی ایجاد می شوند. ( درست/نادرست)</p> <p>ب) پوسته آهکی تخم مرغ در سرکه تجزیه می شود. ( درست/نادرست)</p> <p>ج) آنزیم پپسینوژن در حضور کلریدریک اسید، پروتئین سفیده تخم مرغ را گوارش می دهد. ( درست/نادرست)</p> <p>د) شش راست از شش چپ بزرگ تر است. ( درست/نادرست)</p>  <p><b>۲- با توجه به شکل مقابل به سوالات زیر پاسخ دهید.</b></p> <p>الف) کدام فلش، جهت دم را نشان می دهد؟ (۴/۳)</p> <p>ب) در این آزمایش آب آهک معرف چه گازی است؟ ( اکسیژن/کربن دی اکسید)</p> <p>ج) پس از مدتی دم و بازدم، محتوی کدام ظرف زودتر تغییر رنگ می دهد؟ (۲/۱)</p> <p>د) رنگ اولیه برم تیمول بلو چه رنگی دارد؟ ( بی رنگ/آبی رنگ)</p> <p><b>۳- جاهای خالی را با عبارت های مناسب تکمیل کنید.</b></p> <p>الف) فرستادن پیام از گره دهلیزی بطنی به درون بطن، با ..... انجام می شود.</p> <p>ب) انقباض بطن ها از قسمت ..... آنها شروع می شود.</p> <p>ج) در ابتدای سرخرگ آئورت، بالای ..... می توانید دو ورودی سرخرگ های اکلیلی را ببینید.</p> <p>د) به دهلیز چپ، چهار سیاهرگ ..... وارد می شود.</p> <p><b>موفق باشید.</b></p>	۱۷