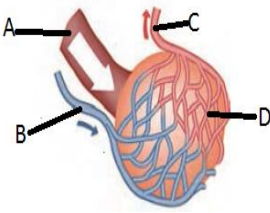
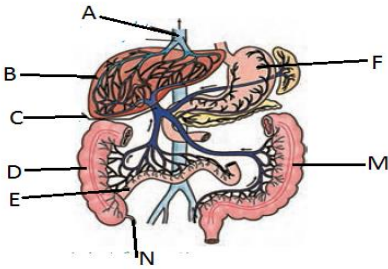


نام و نام خانوادگی:		رشته: تجربی	ساعت شروع: ۲ بعد از ظهر	مدت امتحان: ۶۰ دقیقه
نام درس: زیست شناسی		نام آموزشگاه: دبیرستان زینب (س)	پایه: دهم	تاریخ امتحان: ۹۹/۱۰/۱۴
تعداد صفحه: ۴		سؤالات		
ردیف	نمره			
۱	۱	<p><b>-درستی یا نادرستی عبارات زیر را بدون ذکر دلیل بنویسید.</b></p> <p>الف-متورم شدن سلولهای گیاهی به دلیل جذب آب نمونه ای از رشد محسوب می شود.</p> <p>ب-آسیب سلولهای ترشح کننده ی موسین می تواند سبب آسیب دیواره ی لوله ی گوارش گردد</p> <p>پ-غضروف موجود در دیواره ی مجاری تنفسی در قسمت های مختلف C شکل است.</p> <p>ت-دسته تارهای بین دیواره دو بطن همانند دسته تارهای دور بطن ها دارای انشعابات زیادی است.</p>		
۲	۲	<p><b>جای خالی خالی زیر را با واژه ی مناسب پر کنید.</b></p> <p>الف-از راههای افزایش کمیت و کیفیت غذای انسان شناخت.....و..... است.</p> <p>ب-پپسینوژن بر اثر ..... به پپسین تبدیل می شود که پپسین با اثر بر..... آنها را به مولکولهای کوچکتر تجزیه می کند.</p> <p>پ-بیشترین مقدار کربن دی اکسید به صورت یون..... در خون حمل می شود که آنزیمی به نام..... سبب ترکیب شدن آب با دی اکسید کربن می شود.</p> <p>ت-گردش خون ششی از..... شروع و گردش خون عمومی به..... ختم می شود</p>		
	۱	<p><b>-گزینه صحیح را انتخاب کنید.</b></p> <p>الف-به طور معمول ..... نمی تواند..... را در پی داشته باشد.</p> <p>(۱) استفاده از روشهای درمانی نادرست-اثرات جانبی در بیمار (۲)افزایش گیاهان یک زیستگاه-افزایش خدمات بوم سازگان</p> <p>(۳) جنگل زدایی-کاهش فرسایش خاک و کاهش امکان وقوع سیل (۴) سوختن گازوئیل زیستی-تولید گاز <math>CO_2</math></p> <p>ب-افزایش میزان ترشح..... باعث افزایش..... می گردد.</p> <p>(۱) صفرا به دوازدهه-چربی های مدفوع (۲) سکرترین-<math>PTH</math> درون معده</p> <p>(۳) بی کربنات سدیم از لوزالمعده-فعالیت پپسین (۴) گاسترین-میزان ترشح سکرترین</p> <p>پ-در انسان میزان هوای مرده با کدام رابطه مستقیم دارد؟</p> <p>(۱) هوای ذخیره دمی (۲) عمق نفس (۳) حجم مجاری تنفسی (۴) تعداد حرکات تنفسی</p> <p>ت-مدت زمان..... بیشتر از مدت زمان..... می باشد.</p> <p>(۱) باز بودن دریچه های سینی-باز بودن دریچه های میترال (۲) دیاستول دهلیزها-بسته بودن دریچه ی دهلیزی-بطنی</p> <p>(۳) خون گیری بطن ها-خون گیری دهلیزها (۴) خون دهی بطن ها-خون دهی دهلیزها</p>		

۲	<p>۴ - با انتخاب واژه‌ی مناسب از داخل پرانتز حلات زیر را تکمیل کنید.</p> <p>الف- میزان خدمات بوم سازگان به میزان {سود موجودات درون آن- تولید کنندگی} وابسته است و {تغییر- عدم تغییر} خدمات بوم سازگان در صورت تغییر اقلیم سبب ارتقاء کیفیت زندگی می شود.</p> <p>ب- سلولهای ماهیچه صاف {برخلاف- همانند} سلولهای ماهیچه اسکلتی تنها دارای {چند- یک} هسته می باشند.</p> <p>پ- دیواره ی نایزکهای انتهایی انسان {برخلاف- همانند} دیواره ی {نایژه ها- نای} فاقد غضروف است.</p> <p>ت- دهلیز چپ {همانند- برخلاف} بطن راست و {همانند- برخلاف} سیاهرگهای ششی درون خود دارای خون روشن می باشد.</p>	۴
۱/۵	<p>۵ - با نوشتن کلمه مناسب به سوالات زیر پاسخ دهید.</p> <p>الف- در پزشکی شخصی برای تشخیص و درمان بیماریها از کدام مولکول زیستی استفاده می شود؟</p> <p>ب- فراوان ترین لیپیدهای رژیم غذایی چه نام دارند؟</p> <p>پ- کدام بخش از اجزای هادی دستگاه تنفسی دارای درپوشی به نام اپی گлот است که مانع ورود غذا به مجرای تنفسی می شود؟</p> <p>ت- کدام سلولهای دستگاه ایمنی بدن در حبابک ها در دفاع در برابر باکتریها و ذرات خارجی نقش دارد؟</p> <p>ث- بخشی از لایه ی بیرونی دستگاه گوارش که اندامهای درون شکم را به هم وصل می کند؟</p> <p>ج- کدام سلولها ماهیچه ها را تحریک می کنند تا منقبض شوند؟</p>	۵
۱	<p>۶ - هر کدام از توضیحات زیر مربوط به کدام یک از انواع بافتها و یا روشهای انتقال مواد است؟</p> <p>الف- کدام یک از انواع بافت پیوندی بزرگترین ذخیره کننده انرژی در بدن است؟</p> <p>ب- در کدام یک از انواع انتقال مواد، مواد در جهت شیب غلظت و توسط پروتئینها انتقال می یابد؟</p> <p>پ- در کدام یک از انواع بافت ماهیچه ای سلولهای آن دوکی شکل و انقباض غیرارادی است؟</p> <p>ت- در کدام یک از انواع انتقالها، انتقال مواد به درون سلول همراه با تشکیل ریز کیسه و با صرف ATP است؟</p>	۶
۱/۵	<p>۷ - با توجه به گوارش در جانداران به سوالات زیر پاسخ دهید.</p> <p>الف- در کدام بیماری بر اثر پروتئین گلوتن گندم سلولهای روده تخریب می شوند؟</p> <p>ب- هورمونی که از دوازدهه به خون ترشح می شود و موجب افزایش ترشح بیکربنات لوزالمعده می شود چه نام دارد؟</p> <p>پ- وزن مناسب برای هر کسی به چه عواملی بستگی دارد؟ (۲ مورد)</p> <p>ت- در نشخوارکنندگان در کدام قسمت از معده آنزیم های گوارشی وارد عمل می شوند؟</p> <p>ث- بخش عقبی معده در پرندگان که ساختار ماهیچه ای دارد چه نام دارد؟</p>	۷

۸	<p>۱</p>  <p>شکل ساختار حبابک را نشان می‌دهد:</p> <p>الف-سیاهرگ ششی در شکل با چه حرفی مشخص شده است؟  ب-انواع سلولهای دیواره حبابک را فقط نام ببرید.  پ-کدام رگ دارای خون تیره است با چه حرفی در شکل نشان داده شده است؟</p>
۹	<p>۱</p> <p>با توجه به مولکولهای زیستی به سوالات دهید.</p> <p>الف-مونومرهای تشکیل دهنده ی ساکارز را بنویسید.  ب-تری گلیسریدها در بدن چه نقشی بر عهده دارند؟  پ-واحد سازنده ی پروتئینها را بنویسید.</p>
۱۰	<p>۱</p> <p>اصطلاحات زیر را تعریف کنید</p> <p>الف-ظرفیت حیات  ب-فشار خون</p>
۱۱	<p>۱</p> <p>با توجه به فرآیند تنفس به سوالات زیر پاسخ دهید.</p> <p>الف-ساده ترین آبششها در کدام جاندار دیده می شود؟  ب-کدام ساختار در پرندگان کارایی تنفس آنها را افزایش می دهد.  پ-کدام مرکز تنفس در انسان می تواند مدت زمان دم را تنظیم کند؟  ت-نوع تنفس را در کرم خاکی ذکر کنید.</p>
۱۲	<p>۲</p>  <p>الف- صفرا توسط کدام اندام ساخته می شود آنرا نام برده و با چه حرفی در شکل نشان داده شده است؟</p> <p>ب-کولون بالا رو و کولون پایین رو به ترتیب با چه حروفی مشخص شده اند؟</p> <p>پ-خون بخشهای از لوله ی گوارش از طریق کدام سیاهرگ وارد کبد می شود؟</p> <p>ت-ابتدای روده ی بزرگ چه نام دارد و به کدام زائده ختم می شود با چه حرفی در شکل نشان داده شده است.</p>

۱۳- وضعیت هر کدام از موارد زیر را در هنگام دم و بازدم ذکر کنید.

۱

الف- دیافراگم در هنگام استراحت

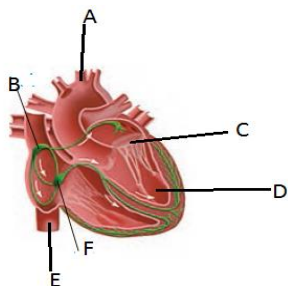
ب- انقباض ماهیچه های بین دنده ای خارجی

پ- انقباض دیافراگم

۱۴- شکل شمبه ی مادی را نشان می دهد:

۱۴

۱,۵



الف- کدام گره ، گره سینوسی دهلیزی است حرف آنرا ذکر کرده و در کجا قرار دارد؟

ب- انقباض دهلیزها چه قدر طول می کشد؟

پ- بطن چپ با چه حرفی مشخص شده است؟

ت- حرف E و F را نامگذاری کنید

۱۵- جدول زیر را تکمیل کنید

۱۵

۱,۵

ردیف	نوع مویرک	نوع منفذ	در چه اندامهایی وجود دارند	نوع غشای پایه
۱	.....		دستگاه عصبی مرکزی	.....
۲	منفذ دار	.....	.....	
۳	.....	دارای منافذ و حفره های بزرگ بین سلولی		.....

موفق باشید- پرویز خواه