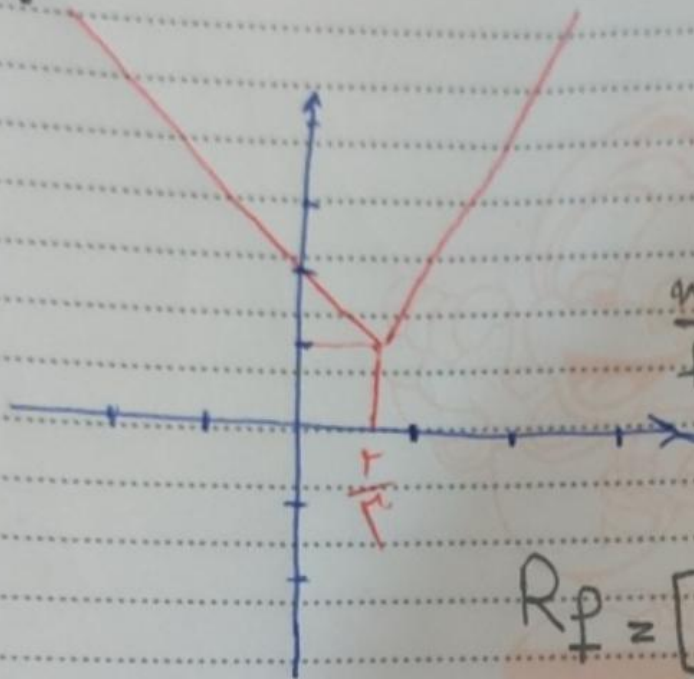


انواع شکلات قندقی - تاریکی

روش رسم

ابتدا رسم می کنیم



n	۲	۴
f	۵	$\frac{9}{2}$
	توفایی	کوی

$$R_f = [۱, ۵]$$

روش دوم (نسی p_k)

نقطه \rightarrow رسیدن \rightarrow $n = \frac{2}{p}$

و نیز استیاری و استیاری بازه
را به سه

توفایی

n	۲
	۵

کوی

n	۴
	$\frac{9}{2} = 4.5$

$$R = [۱, ۵]$$